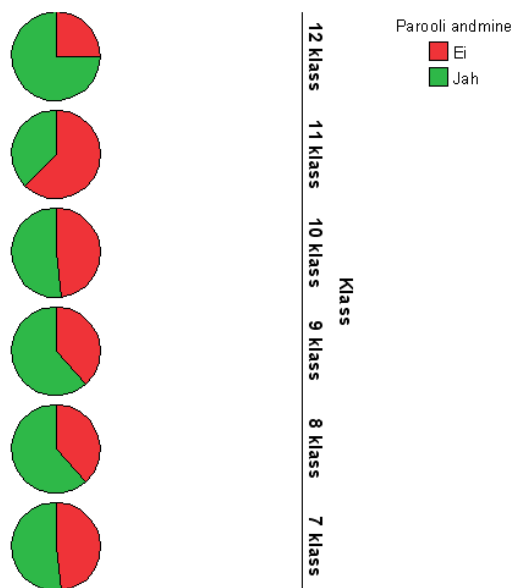


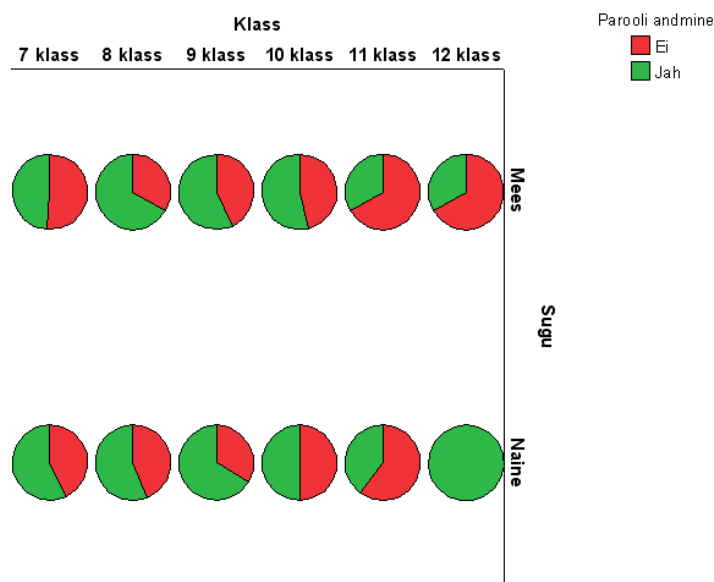
Küsimus 2. Kas Sa oled kunagi oma parooli kellelegi teisele andnud?

Parooli andmine * Klass Crosstabulation

		Klass						Kokku
		7 klass	8 klass	9 klass	10 klass	11 klass	12 klass	
Parooli andmine	Ei	27	13	5	13	5	2	65
		48,20%	38,20%	38,50%	48,10%	62,50%	25,00%	44,50%
	Jah	29	21	8	14	3	6	81
		51,80%	61,80%	61,50%	51,90%	37,50%	75,00%	55,50%
Kokku		56	34	13	27	8	8	146
		100,00%	100,00%	100,00%	100,00%	100,00%	100,00%	100,00%



Sugu			Klass						Kokku
			7 klass	8 klass	9 klass	10 klass	11 klass	12 klass	
Naine	Parooli andmine	Ei	9	7	2	7	3	0	28
			42,90%	43,80%	33,30%	50,00%	60,00%	0,00%	41,80%
		Jah	12	9	4	7	2	5	39
			57,10%	56,30%	66,70%	50,00%	40,00%	100,00%	58,20%
	Kokku		21	16	6	14	5	5	67
			100,00%	100,00%	100,00%	100,00%	100,00%	100,00%	100,00%
Mees	Parooli andmine	Ei	18	6	3	6	2	2	37
			51,40%	33,30%	42,90%	46,20%	66,70%	66,70%	46,80%
		Jah	17	12	4	7	1	1	42
			48,60%	66,70%	57,10%	53,80%	33,30%	33,30%	53,20%
	Kokku		35	18	7	13	3	3	79
			100.00%	100.00%	100.00%	100.00%	100.00%	100.00%	100.00%



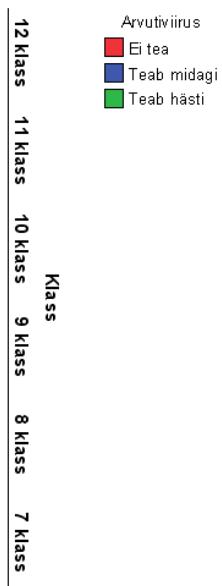
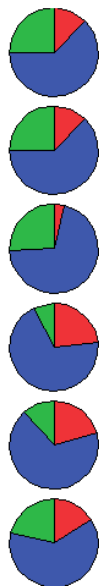
Küsimus 3. Mis on arvutiviirus ja mida ta teeb?

Vastused :

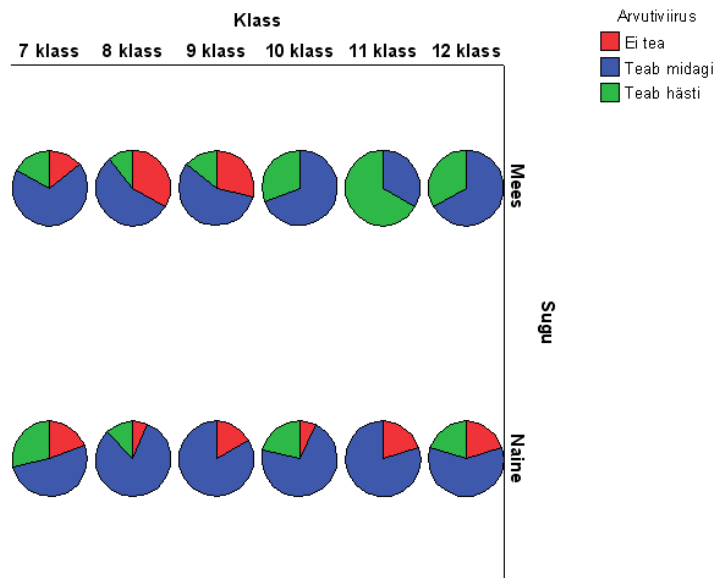
- segab arvuti tööd ja kahjustab faile,
- faile hävitav paha pisik!,
- see teeb arvuti aeglasemaks ja vahel ei saa selle tõttu arvutis kuskil käia,
- see on väga paha asi, sööb kõvaketast ja keerab pikapeale emaplaadi tuksi,
- arvuti viirus tuleb internetist ja teeb arvuti puruks

jne

		Klass						Kokku
		7 klass	8 klass	9 klass	10 klass	11 klass	12 klass	
Arvuti-viirus	Ei tea	9	7	3	1	1	1	22
	Teab midagi	16,10%	20,60%	23,10%	3,70%	12,50%	12,50%	15,10%
	Teab hästi	35	23	9	19	5	5	96
		62,50%	67,60%	69,20%	70,40%	62,50%	62,50%	65,80%
		12	4	1	7	2	2	28
Kokku		21,40%	11,80%	7,70%	25,90%	25,00%	25,00%	19,20%
		56	34	13	27	8	8	146
		100,00%	100,00%	100,00%	100,00%	100,00%	100,00%	100,00%



Sugu			Klass						Kokku
			7 klass	8 klass	9 klass	10 klass	11 klass	12 klass	
Naine	Arvutiviirus	Ei tea	4	1	1	1	1	1	9
			19,00%	6,30%	16,70%	7,10%	20,00%	20,00%	13,40%
		Teab midagi	11	13	5	10	4	3	46
			52,40%	81,30%	83,30%	71,40%	80,00%	60,00%	68,70%
		Teab hästi	6	2	0	3	0	1	12
			28,60%	12,50%	0,00%	21,40%	0,00%	20,00%	17,90%
	Kokku	21	16	6	14	5	5	67	
		100,00%	100,00%	100,00%	100,00%	100,00%	100,00%	100,00%	
Mees	Arvutiviirus	Ei tea	5	6	2	0	0	0	13
			14,30%	33,30%	28,60%	0,00%	0,00%	0,00%	16,50%
		Teab midagi	24	10	4	9	1	2	50
			68,60%	55,60%	57,10%	69,20%	33,30%	66,70%	63,30%
		Teab hästi	6	2	1	4	2	1	16
			17,10%	11,10%	14,30%	30,80%	66,70%	33,30%	20,30%
	Kokku	35	18	7	13	3	3	79	
		100,00%	100,00%	100,00%	100,00%	100,00%	100,00%	100,00%	



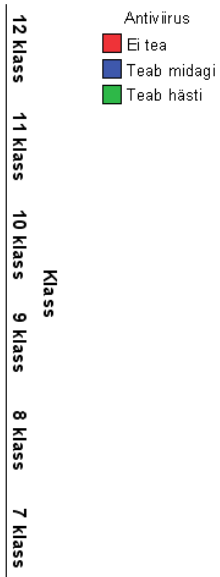
Küsimus 4. Mida teevad antiviiirus- ehk viirustõrjeprogrammid?

Vastused:

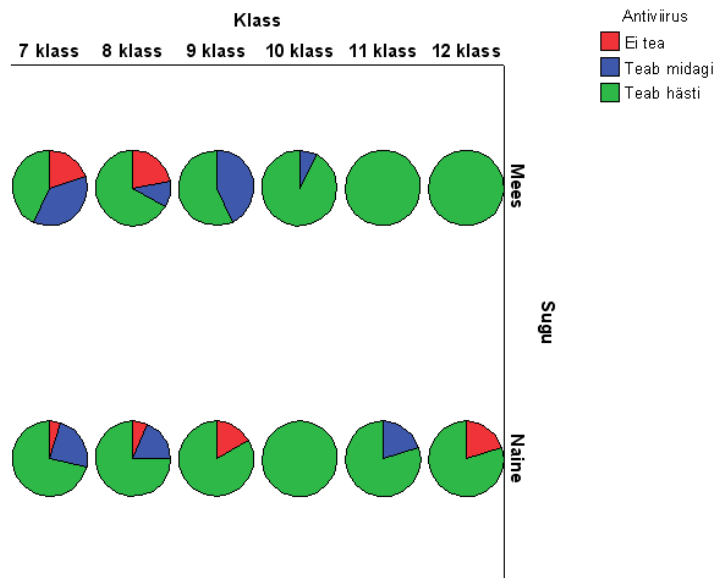
- Programm, mis ei lase viirusel paljuneda. Viiruseid avastav ja hävitav programm
- nad kaitsevad arvutit viiruste eest
- Kaitsevad arvutit viiruste eest ja puhastavad arvuti viirustest.
- Need ajavad välja arvutiviirused.
- puhastavad ja kaitsevad arvutit

jne

		Klass						Kokku
		7 klass	8 klass	9 klass	10 klass	11 klass	12 klass	
Anti-viirus	Ei tea	8	5	1	0	0	1	15
	Teab midagi	14,30%	14,70%	7,70%	0,00%	0,00%	12,50%	10,30%
	Teab hästi	18	5	3	1	1	0	28
		32,10%	14,70%	23,10%	3,70%	12,50%	0,00%	19,20%
		30	24	9	26	7	7	103
		53,60%	70,60%	69,20%	96,30%	87,50%	87,50%	70,50%
Kokku		56	34	13	27	8	8	146
		100,00%	100,00%	100,00%	100,00%	100,00%	100,00%	100,00%



Sugu			Klass						Kokku
			7 klass	8 klass	9 klass	10 klass	11 klass	12 klass	
Naine	Antiviirus	Ei tea	1	1	1	0	0	1	4
			4,80%	6,30%	16,70%	0,00%	0,00%	20,00%	6,00%
		Teab midagi	5	3	0	0	1	0	9
			23,80%	18,80%	0,00%	0,00%	20,00%	0,00%	13,40%
		Teab hästi	15	12	5	14	4	4	54
			71,40%	75,00%	83,30%	100,00%	80,00%	80,00%	80,60%
	Kokku	21	16	6	14	5	5	67	
		100,00%	100,00%	100,00%	100,00%	100,00%	100,00%	100,00%	
Mees	Antiviirus	Ei tea	7	4	0	0	0	0	11
			20,00%	22,20%	0,00%	0,00%	0,00%	0,00%	13,90%
		Teab midagi	13	2	3	1	0	0	19
			37,10%	11,10%	42,90%	7,70%	0,00%	0,00%	24,10%
		Teab hästi	15	12	4	12	3	3	49
			42,90%	66,70%	57,10%	92,30%	100,00%	100,00%	62,00%
	Kokku	35	18	7	13	3	3	79	
		100,00%	100,00%	100,00%	100,00%	100,00%	100,00%	100,00%	

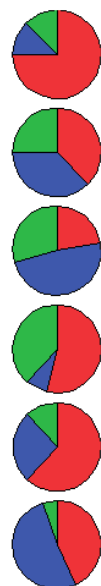


Küsimus 5. Nimeta mõni antiviiirusprogramm:

Vastused:

- karspervsky,f-secure,tulemüür jpm.
 - banda
 - northon
 - tule müür
 - *microsoft antispysware*adobe reader
- jne

		Klass						Kokku
		7 klass	8 klass	9 klass	10 klass	11 klass	12 klass	
AV prog-ra mmid	Ei tea	24	21	7	6	3	6	67
	Teab midagi	42,90%	61,80%	53,80%	22,20%	37,50%	75,00%	45,90%
	Teab hästi	29	9	1	13	3	1	56
		51,80%	26,50%	7,70%	48,10%	37,50%	12,50%	38,40%
		3	4	5	8	2	1	23
Kokku		5,40%	11,80%	38,50%	29,60%	25,00%	12,50%	15,80%
		56	34	13	27	8	8	146
		100,00%	100,00%	100,00%	100,00%	100,00%	100,00%	100,00%

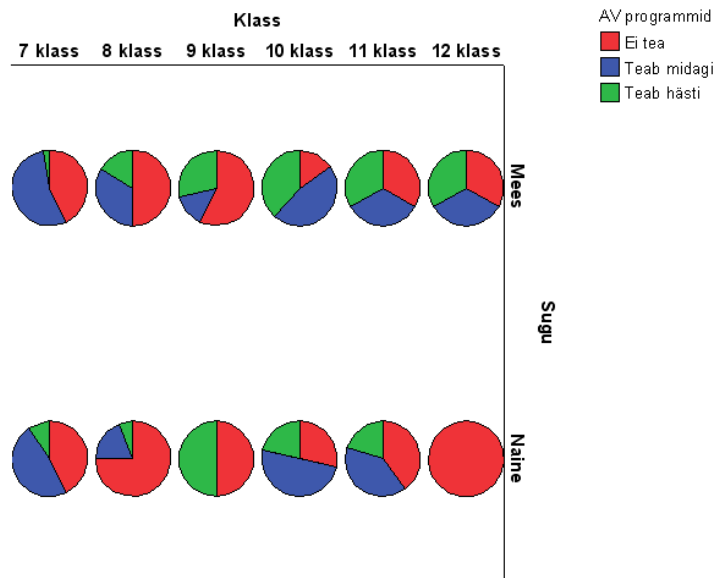


12 klass 11 klass 10 klass 9 klass 8 klass 7 klass

Klass

AV programmid
 Ei tea
 Teab midagi
 Teab hästi

Sugu			Klass						Kokku
			7 klass	8 klass	9 klass	10 klass	11 klass	12 klass	
Naine	AV programmid	Ei tea	9	12	3	4	2	5	35
			42,90%	75,00%	50,00%	28,60%	40,00%	100,00%	52,20%
		Teab midagi	10	3	0	7	2	0	22
			47,60%	18,80%	0,00%	50,00%	40,00%	0,00%	32,80%
		Teab hästi	2	1	3	3	1	0	10
			9,50%	6,30%	50,00%	21,40%	20,00%	0,00%	14,90%
	Kokku	21	16	6	14	5	5	67	
		100,00%	100,00%	100,00%	100,00%	100,00%	100,00%	100,00%	
Mees	AV programmid	Ei tea	15	9	4	2	1	1	32
			42,90%	50,00%	57,10%	15,40%	33,30%	33,30%	40,50%
		Teab midagi	19	6	1	6	1	1	34
			54,30%	33,30%	14,30%	46,20%	33,30%	33,30%	43,00%
		Teab hästi	1	3	2	5	1	1	13
			2,90%	16,70%	28,60%	38,50%	33,30%	33,30%	16,50%
	Kokku	35	18	7	13	3	3	79	
		100,00%	100,00%	100,00%	100,00%	100,00%	100,00%	100,00%	



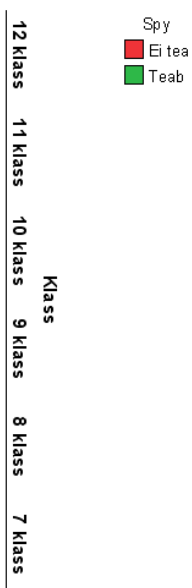
Küsimus 6. Mis on spy- ehk nuhkvara?

Vastused:

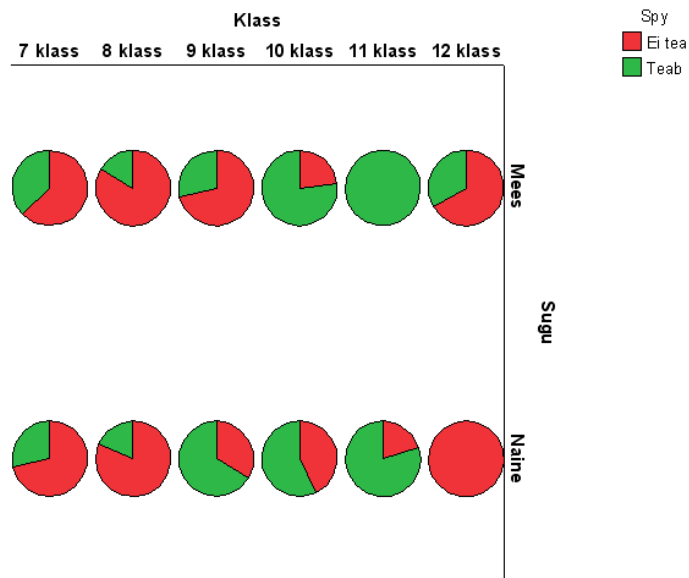
- nuhkvara tegeleb jälgimise, nuhkimise ja spioneerimisega, ei oma isepaljunemise võimet ja ei levita ennast ise võrgus
- sellega saab teiste parooli teada jne.
- sellega murtakse võrkudesse sisse, et sealt mingisugust kasulikku infot saada.
- See ongi see et ta vaatab mida sa arvutiga teed ja siis edastab seda netti ja nt võib jätta meelde su salasõnad ja muud stuffi :D

Jne

		Klass						Kokku
		7 klass	8 klass	9 klass	10 klass	11 klass	12 klass	
Spy	Ei tea	37	28	7	9	1	7	89
	Teab	66,10%	82,40%	53,80%	33,30%	12,50%	87,50%	61,00%
		19	6	6	18	7	1	57
		33,90%	17,60%	46,20%	66,70%	87,50%	12,50%	39,00%
Kokku		56	34	13	27	8	8	146
		100,00%	100,00%	100,00%	100,00%	100,00%	100,00%	100,00%



Sugu			Klass						Kokku
			7 klass	8 klass	9 klass	10 klass	11 klass	12 klass	
Naine	Spy	Ei tea	15	13	2	6	1	5	42
			71,40%	81,30%	33,30%	42,90%	20,00%	100,00%	62,70%
		Teab	6	3	4	8	4	0	25
			28,60%	18,80%	66,70%	57,10%	80,00%	0,00%	37,30%
	Kokku	21	16	6	14	5	5	67	
		100,00%	100,00%	100,00%	100,00%	100,00%	100,00%	100,00%	
Mees	Spy	Ei tea	22	15	5	3	0	2	47
			62,90%	83,30%	71,40%	23,10%	0,00%	66,70%	59,50%
		Teab	13	3	2	10	3	1	32
			37,10%	16,70%	28,60%	76,90%	100,00%	33,30%	40,50%
	Kokku	35	18	7	13	3	3	79	
		100,00%	100,00%	100,00%	100,00%	100,00%	100,00%	100,00%	



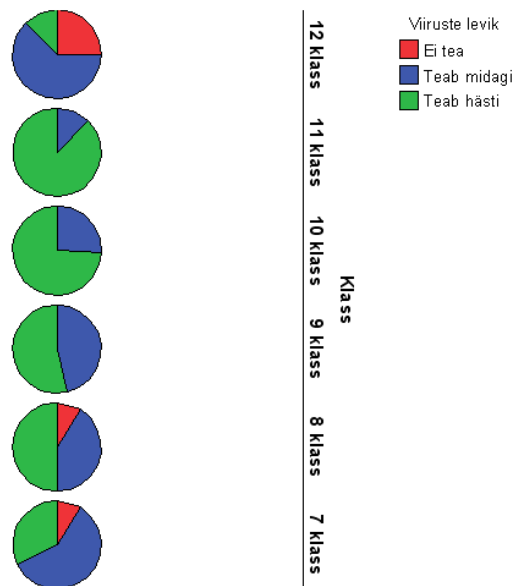
Küsimus 7. Kuidas levivad arvutiviirused?

Vastused:

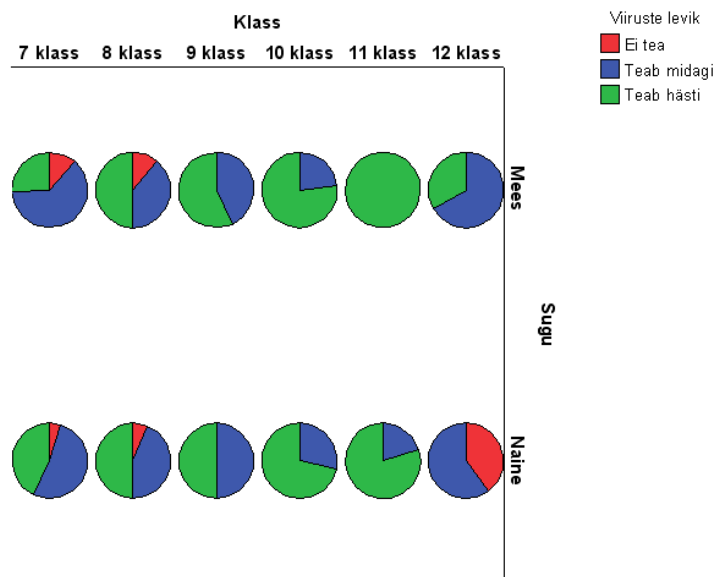
- kõigega mis ei ole kaitsud.
- piraatplaatidega
- downloadimistega(muusika,filmid,mängud)
- a h e l k i r j a d e g a
- ja kui ei ole seda viirustõrjeprogrammi tulevad ka viirused kergelt.
- msnis saadetakse mingi suvalise failina nt 'pilt.exe'

jne

		Klass						Kokku
		7 klass	8 klass	9 klass	10 klass	11 klass	12 klass	
Viiruste levik	Ei tea	5	3	0	0	0	2	10
	Teab midagi	8,90%	8,80%	0,00%	0,00%	0,00%	25,00%	6,80%
		33	14	6	7	1	5	66
	Teab hästi	58,90%	41,20%	46,20%	25,90%	12,50%	62,50%	45,20%
		18	17	7	20	7	1	70
		32,10%	50,00%	53,80%	74,10%	87,50%	12,50%	47,90%
Kokku		56	34	13	27	8	8	146
		100,00%	100,00%	100,00%	100,00%	100,00%	100,00%	100,00%

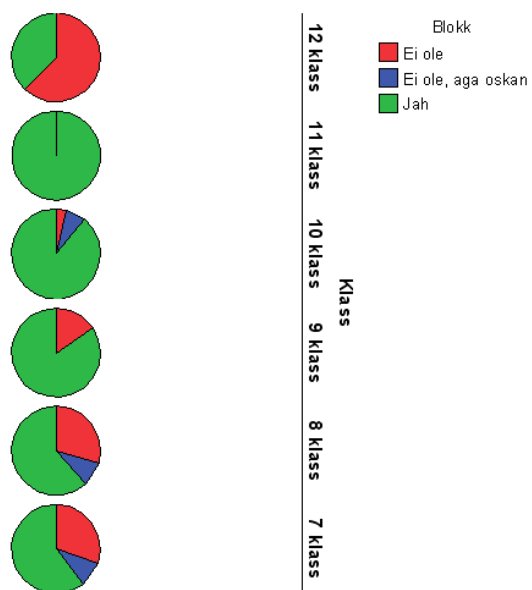


Sugu			Klass						Kokku
			7 klass	8 klass	9 klass	10 klass	11 klass	12 klass	
Naine	Viiruste levik	Ei tea	1	1	0	0	0	2	4
			4,80%	6,30%	0,00%	0,00%	0,00%	40,00%	6,00%
		Teab midagi	11	7	3	4	1	3	29
			52,40%	43,80%	50,00%	28,60%	20,00%	60,00%	43,30%
		Teab hästi	9	8	3	10	4	0	34
			42,90%	50,00%	50,00%	71,40%	80,00%	0,00%	50,70%
	Kokku	21	16	6	14	5	5	67	
		100,00%	100,00%	100,00%	100,00%	100,00%	100,00%	100,00%	
Mees	Viiruste levik	Ei tea	4	2	0	0	0	0	6
			11,40%	11,10%	0,00%	0,00%	0,00%	0,00%	7,60%
		Teab midagi	22	7	3	3	0	2	37
			62,90%	38,90%	42,90%	23,10%	0,00%	66,70%	46,80%
		Teab hästi	9	9	4	10	3	1	36
			25,70%	50,00%	57,10%	76,90%	100,00%	33,30%	45,60%
	Kokku	35	18	7	13	3	3	79	
		100,00%	100,00%	100,00%	100,00%	100,00%	100,00%	100,00%	

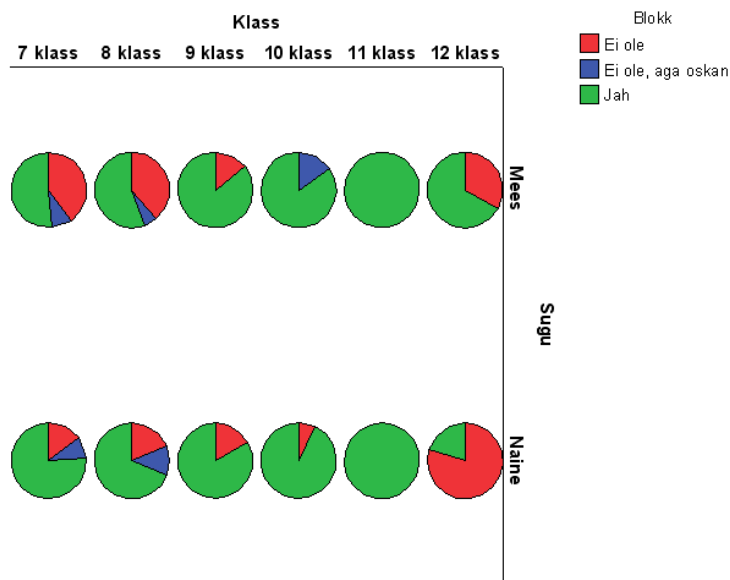


Küsimus 8. Kas Sa oled blokeerinud ebasobivaid kirju?

		Klass						Kokku
		7 klass	8 klass	9 klass	10 klass	11 klass	12 klass	
Blokk	Ei ole	17	10	2	1	0	5	35
		30,4%	29,4%	15,4%	3,7%	,0%	62,5%	24,0%
	Ei ole, aga oskan	5	3	0	2	0	0	10
		8,9%	8,8%	,0%	7,4%	,0%	,0%	6,8%
	Jah	34	21	11	24	8	3	101
		60,7%	61,8%	84,6%	88,9%	100,0%	37,5%	69,2%
Kokku		56	34	13	27	8	8	146
		100,0%	100,0%	100,0%	100,0%	100,0%	100,0%	100,0%



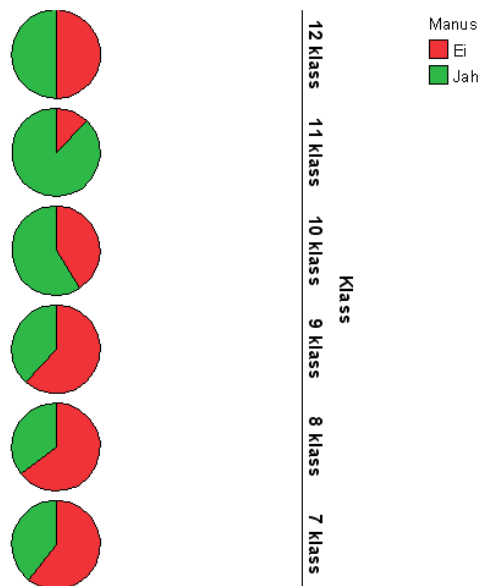
Sugu			Klass						Kokku
			7 klass	8 klass	9 klass	10 klass	11 klass	12 klass	
Naine	Blokk	Ei ole	3	3	1	1	0	4	12
			14,30%	18,80%	16,70%	7,10%	0,00%	80,00%	17,90%
		Ei ole, aga oskan	2	2	0	0	0	0	4
			9,50%	12,50%	0,00%	0,00%	0,00%	0,00%	6,00%
		Jah	16	11	5	13	5	1	51
			76,20%	68,80%	83,30%	92,90%	100,00%	20,00%	76,10%
	Kokku		21	16	6	14	5	5	67
			100,00%	100,00%	100,00%	100,00%	100,00%	100,00%	100,00%
Mees	Blokk	Ei ole	14	7	1	0	0	1	23
			40,00%	38,90%	14,30%	0,00%	0,00%	33,30%	29,10%
		Ei ole, aga oskan	3	1	0	2	0	0	6
			8,60%	5,60%	0,00%	15,40%	0,00%	0,00%	7,60%
		Jah	18	10	6	11	3	2	50
			51,40%	55,60%	85,70%	84,60%	100,00%	66,70%	63,30%
	Kokku		35	18	7	13	3	3	79
			100,00%	100,00%	100,00%	100,00%	100,00%	100,00%	100,00%



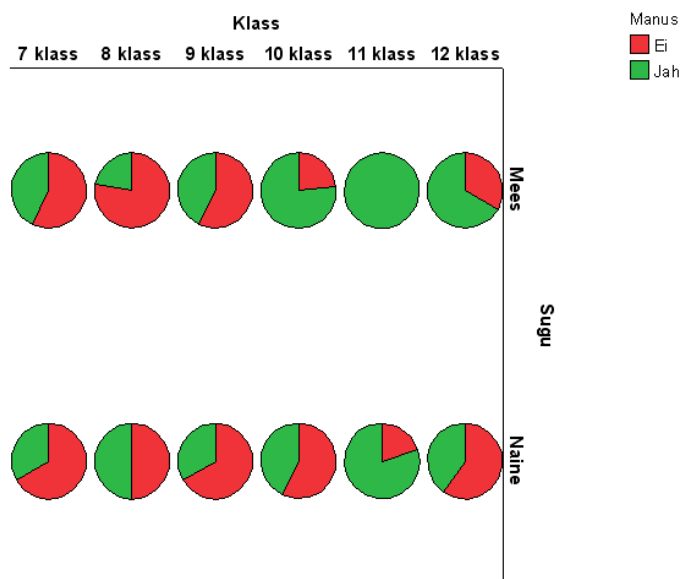
Küsimus 9. Kas oskad käsitleda kahtlase sisuga (näit. attachmendiga ehk manusega) kirju?

Manus * Klass risttabel

		Klass						Kokku
		7 klass	8 klass	9 klass	10 klass	11 klass	12 klass	
Manus	Ei	34	22	8	11	1	4	80
		60,70%	64,70%	61,50%	40,70%	12,50%	50,00%	54,80%
	Jah	22	12	5	16	7	4	66
		39,30%	35,30%	38,50%	59,30%	87,50%	50,00%	45,20%
Kokku		56	34	13	27	8	8	146
		100,00%	100,00%	100,00%	100,00%	100,00%	100,00%	100,00%



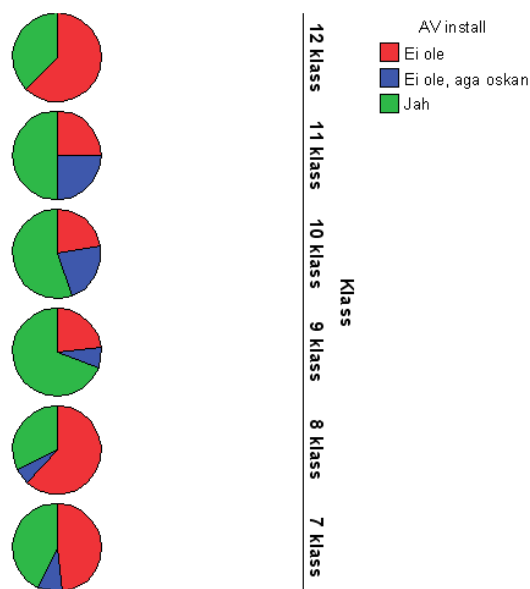
Sugu			Klass						Kokku
			7 klass	8 klass	9 klass	10 klass	11 klass	12 klass	
Naine	Manus	Ei	14	8	4	8	1	3	38
			66,70%	50,00%	66,70%	57,10%	20,00%	60,00%	56,70%
		Jah	7	8	2	6	4	2	29
			33,30%	50,00%	33,30%	42,90%	80,00%	40,00%	43,30%
	Kokku		21	16	6	14	5	5	67
			100,00%	100,00%	100,00%	100,00%	100,00%	100,00%	100,00%
Mees	Manus	Ei	20	14	4	3	0	1	42
			57,10%	77,80%	57,10%	23,10%	0,00%	33,30%	53,20%
		Jah	15	4	3	10	3	2	37
			42,90%	22,20%	42,90%	76,90%	100,00%	66,70%	46,80%
	Kokku		35	18	7	13	3	3	79
			100,00%	100,00%	100,00%	100,00%	100,00%	100,00%	100,00%



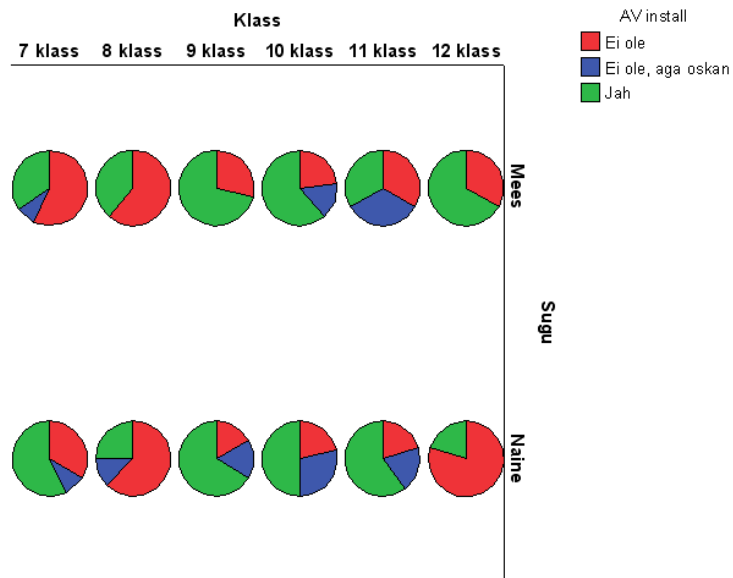
Küsimus 10. Kas Sa oled installeerinud (pannud arvutisse) viirustõrjeprogrammi?

AV install * Klass risttabel

		Klass						Kokku
		7 klass	8 klass	9 klass	10 klass	11 klass	12 klass	
AV install	Ei ole	27	21	3	6	2	5	64
	Ei ole, aga oskan	48,20%	61,80%	23,10%	22,20%	25,00%	62,50%	43,80%
	Jah	5	2	1	6	2	0	16
		8,90%	5,90%	7,70%	22,20%	25,00%	0,00%	11,00%
Kokku		24	11	9	15	4	3	66
		42,90%	32,40%	69,20%	55,60%	50,00%	37,50%	45,20%
		56	34	13	27	8	8	146
		100,00%	100,00%	100,00%	100,00%	100,00%	100,00%	100,00%

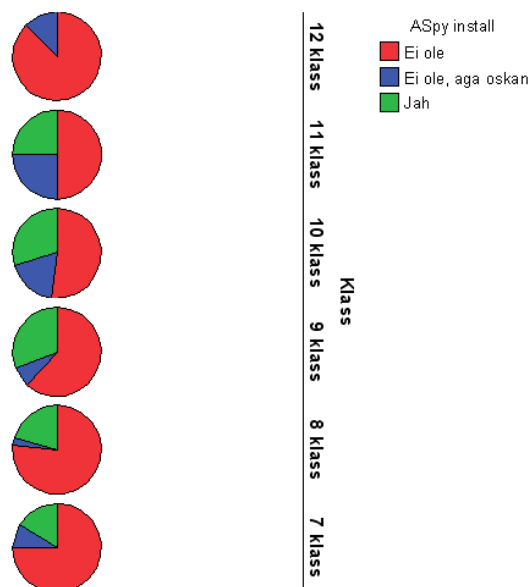


Sugu			Klass						Kokku
			7 klass	8 klass	9 klass	10 klass	11 klass	12 klass	
Naine	AV install	Ei ole	7	10	1	3	1	4	26
			33,30%	62,50%	16,70%	21,40%	20,00%	80,00%	38,80%
		Ei ole, aga oskan	2	2	1	4	1	0	10
			9,50%	12,50%	16,70%	28,60%	20,00%	0,00%	14,90%
		Jah	12	4	4	7	3	1	31
			57,10%	25,00%	66,70%	50,00%	60,00%	20,00%	46,30%
	Kokku		21	16	6	14	5	5	67
			100,00%	100,00%	100,00%	100,00%	100,00%	100,00%	100,00%
	Mees	AV install	Ei ole	20	11	2	3	1	1
57,10%				61,10%	28,60%	23,10%	33,30%	33,30%	48,10%
Ei ole, aga oskan			3	0	0	2	1	0	6
			8,60%	0,00%	0,00%	15,40%	33,30%	0,00%	7,60%
Jah			12	7	5	8	1	2	35
			34,30%	38,90%	71,40%	61,50%	33,30%	66,70%	44,30%
Kokku			35	18	7	13	3	3	79
			100,00%	100,00%	100,00%	100,00%	100,00%	100,00%	100,00%

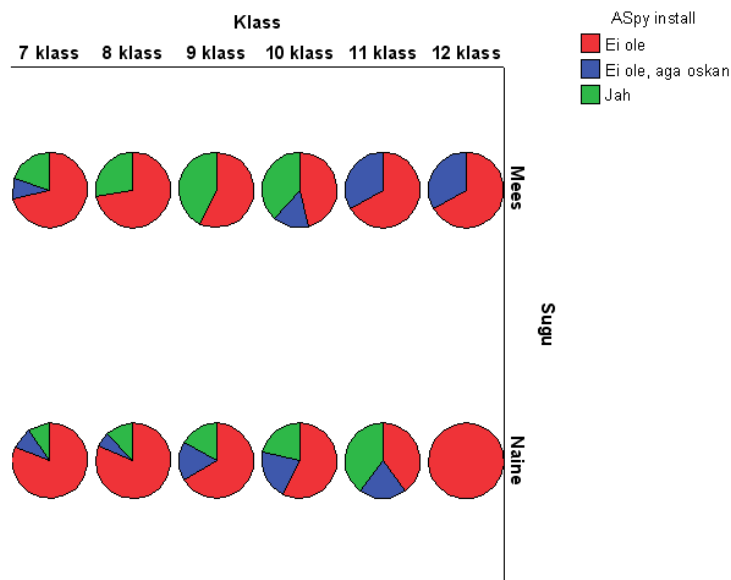


Küsimus 11. Kas Sa oled installeerinud (pannud arvutisse) nuhkvara tõrjeprogrammi?

		Klass						Kokku
		7 klass	8 klass	9 klass	10 klass	11 klass	12 klass	
AntiSpy install	Ei ole	42	26	8	14	4	7	101
		75,00%	76,50%	61,50%	51,90%	50,00%	87,50%	69,20%
	Ei ole, aga oskan	5	1	1	5	2	1	15
		8,90%	2,90%	7,70%	18,50%	25,00%	12,50%	10,30%
	Jah	9	7	4	8	2	0	30
		16,10%	20,60%	30,80%	29,60%	25,00%	0,00%	20,50%
Kokku		56	34	13	27	8	8	146
		100,00%	100,00%	100,00%	100,00%	100,00%	100,00%	100,00%



Sugu			Klass						Kokku
			7 klass	8 klass	9 klass	10 klass	11 klass	12 klass	
Naine	ASpy install	Ei ole	17	13	4	8	2	5	49
			81,00%	81,30%	66,70%	57,10%	40,00%	100,00%	73,10%
		Ei ole, aga oskan	2	1	1	3	1	0	8
			9,50%	6,30%	16,70%	21,40%	20,00%	0,00%	11,90%
		Jah	2	2	1	3	2	0	10
			9,50%	12,50%	16,70%	21,40%	40,00%	0,00%	14,90%
	Kokku		21	16	6	14	5	5	67
			100,00%	100,00%	100,00%	100,00%	100,00%	100,00%	100,00%
Mees	ASpy install	Ei ole	25	13	4	6	2	2	52
			71,40%	72,20%	57,10%	46,20%	66,70%	66,70%	65,80%
		Ei ole, aga oskan	3	0	0	2	1	1	7
			8,60%	0,00%	0,00%	15,40%	33,30%	33,30%	8,90%
		Jah	7	5	3	5	0	0	20
			20,00%	27,80%	42,90%	38,50%	0,00%	0,00%	25,30%
	Kokku		35	18	7	13	3	3	79
			100,00%	100,00%	100,00%	100,00%	100,00%	100,00%	100,00%



Küsimus 12. Kus kohast oled saanud oma arvutialased teadmised?

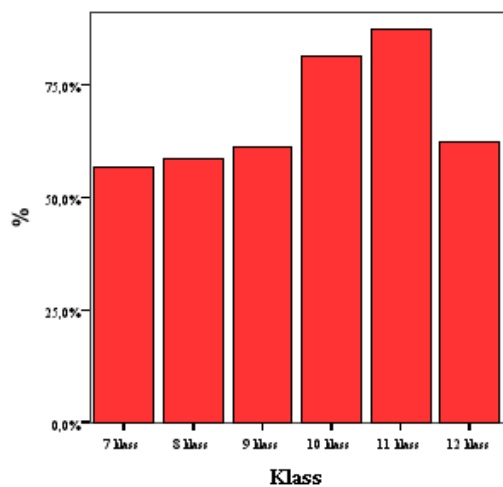
Vastused:

- televiisorist oli üks saade Arvuti aabits vist!
- igalt poolt.
- raamtutest ajakirjadest jne..
- Olen eluaeg õppinud kompiga tegelemist
- ühe arvuti mehe käest

jne

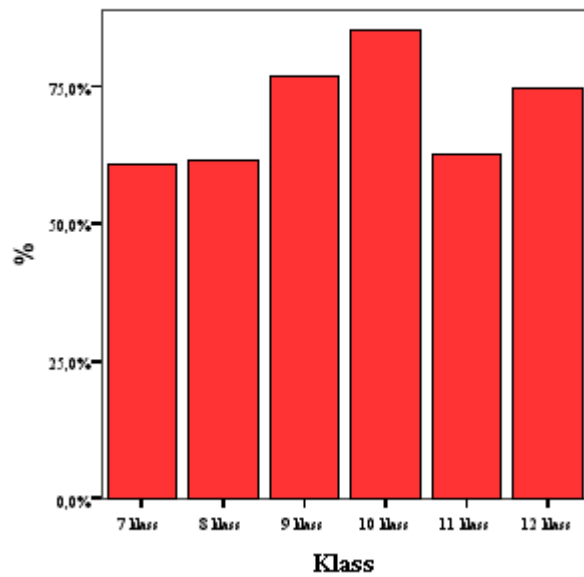
	Klass					
		Valisid		Ei valinud		Kokku
		Arv	%	Arv	%	Arv
Ateadmised 1	7 klass	32	57,1%	24	42,9%	56
	8 klass	20	58,8%	14	41,2%	34
	9 klass	8	61,5%	5	38,5%	13
	10 klass	22	81,5%	5	18,5%	27
	11 klass	7	87,5%	1	12,5%	8
	12 klass	5	62,5%	3	37,5%	8

Algteadmised koodust

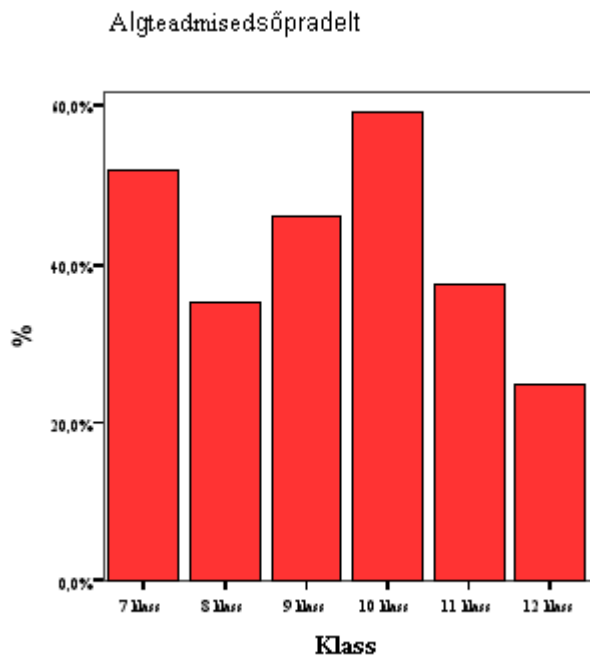


	Klass					
		Valisid		Ei valinud		Kokku
		Arv	%	Arv	%	Arv
Ateadmised 2	7 klass	34	60,7%	22	39,3%	56
	8 klass	21	75,0%	13	38,2%	34
	9 klass	10	76,9%	3	23,1%	13
	10 klass	23	85,2%	4	14,8%	27
	11 klass	5	62,5%	3	37,5%	8
	12 klass	6	75,0%	2	25,0%	8

Algteadmisedkoolist

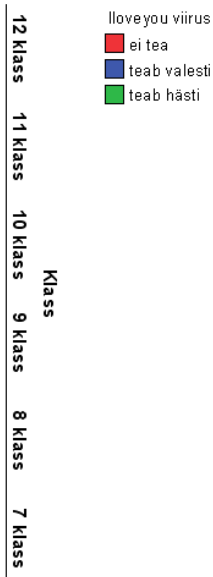
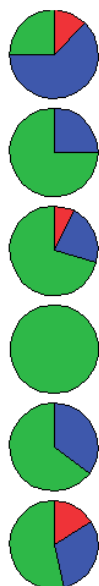


	Klass					
		Valisid		Ei valinud		Kokku
		Arv	%	Arv	%	Arv
Ateadmised 3	7 klass	29	51,8%	27	48,2%	56
	8 klass	12	35,3%	22	64,7%	34
	9 klass	6	46,2%	7	53,8%	13
	10 klass	16	59,3%	11	40,7%	27
	11 klass	3	37,5%	5	62,5%	8
	12 klass	2	25,0%	6	75,0%	8

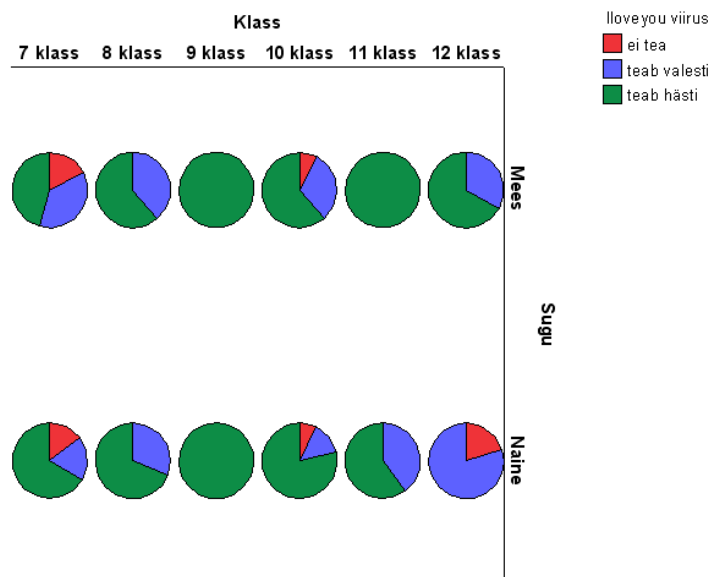


Küsimus 13. Sõber lubas sulle saata suvelaagri päevakava. Saad sõbralt elektronkirja, mille manuses on fail iloveyou.txt.vbs. Mida teed?

		Klass						Kokku
		7 klass	8 klass	9 klass	10 klass	11 klass	12 klass	
Iloveyou viirus	ei tea	9	0	0	2	0	1	12
		16,10%	0,00%	0,00%	7,40%	0,00%	12,50%	8,20%
	teab valesti	17	12	0	6	2	5	42
		30,40%	35,30%	0,00%	22,20%	25,00%	62,50%	28,80%
	teab hästi	30	22	13	19	6	2	92
		53,60%	64,70%	100,00%	70,40%	75,00%	25,00%	63,00%
Kokku		56	34	13	27	8	8	146
		100,00%	100,00%	100,00%	100,00%	100,00%	100,00%	100,00%

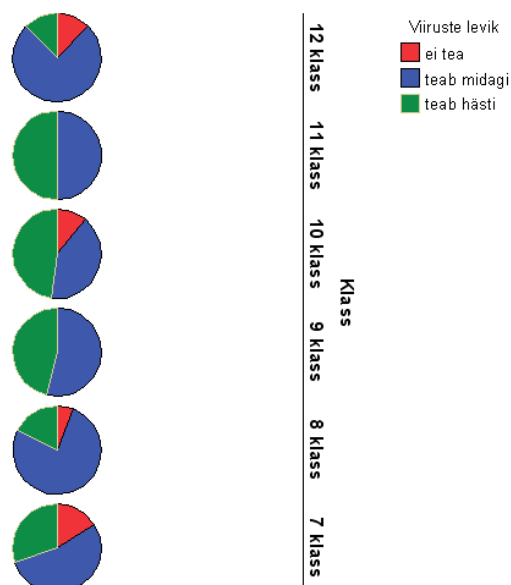


Sugu			Klass						Kokku
			7 klass	8 klass	9 klass	10 klass	11 klass	12 klass	
Naine	Hloveyou viirus	ei tea	3	0	0	1	0	1	5
			14,30%	0,00%	0,00%	7,10%	0,00%	20,00%	7,50%
		teab valesti	4	5	0	2	2	4	17
			19,00%	31,30%	0,00%	14,30%	40,00%	80,00%	25,40%
		teab hästi	14	11	6	11	3	0	45
	66,70%		68,80%	100,00%	78,60%	60,00%	0,00%	67,20%	
	Kokku	21	16	6	14	5	5	67	
		100,00%	100,00%	100,00%	100,00%	100,00%	100,00%	100,00%	
Mees	Hloveyou viirus	ei tea	6	0	0	1	0	0	7
			17,10%	0,00%	0,00%	7,70%	0,00%	0,00%	8,90%
		teab valesti	13	7	0	4	0	1	25
			37,10%	38,90%	0,00%	30,80%	0,00%	33,30%	31,60%
		teab hästi	16	11	7	8	3	2	47
	45,70%		61,10%	100,00%	61,50%	100,00%	66,70%	59,50%	
	Kokku	35	18	7	13	3	3	79	
		100,00%	100,00%	100,00%	100,00%	100,00%	100,00%	100,00%	

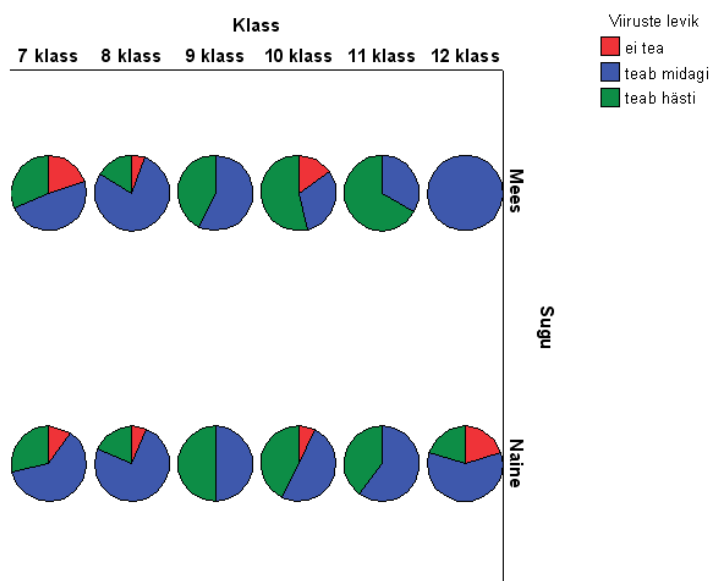


Küsimus 14. Kuidas arvutiviirus võib levida? Märki kõik õiged variandid

		Klass						Kokku
		7 klass	8 klass	9 klass	10 klass	11 klass	12 klass	
Viiruste levik	ei tea	9	2	0	3	0	1	15
		16,10%	5,90%	0,00%	11,10%	0,00%	12,50%	10,30%
	teab midagi	30	26	7	11	4	6	84
		53,60%	76,50%	53,80%	40,70%	50,00%	75,00%	57,50%
	teab hästi	17	6	6	13	4	1	47
		30,40%	17,60%	46,20%	48,10%	50,00%	12,50%	32,20%
Kokku		56	34	13	27	8	8	146
		100,00%	100,00%	100,00%	100,00%	100,00%	100,00%	100,00%

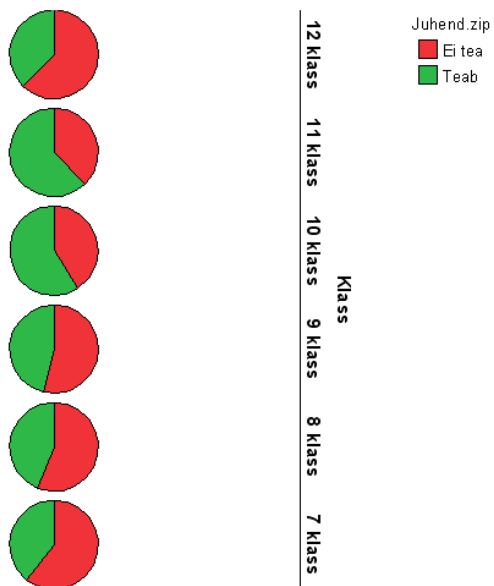


Sugu			Klass						Kokku
			7 klass	8 klass	9 klass	10 klass	11 klass	12 klass	
Naine	Viiruste levik	ei tea	2	1	0	1	0	1	5
			9,50%	6,30%	0,00%	7,10%	0,00%	20,00%	7,50%
		teab midagi	13	12	3	7	3	3	41
			61,90%	75,00%	50,00%	50,00%	60,00%	60,00%	61,20%
		teab hästi	6	3	3	6	2	1	21
			28,60%	18,80%	50,00%	42,90%	40,00%	20,00%	31,30%
	Kokku		21	16	6	14	5	5	67
Mees	Viiruste levik	ei tea	7	1	0	2	0	0	10
			20,00%	5,60%	0,00%	15,40%	0,00%	0,00%	12,70%
		teab midagi	17	14	4	4	1	3	43
			48,60%	77,80%	57,10%	30,80%	33,30%	100,00%	54,40%
		teab hästi	11	3	3	7	2	0	26
			31,40%	16,70%	42,90%	53,80%	66,70%	0,00%	32,90%
	Kokku		35	18	7	13	3	3	79
			100,00%	100,00%	100,00%	100,00%	100,00%	100,00%	100,00%

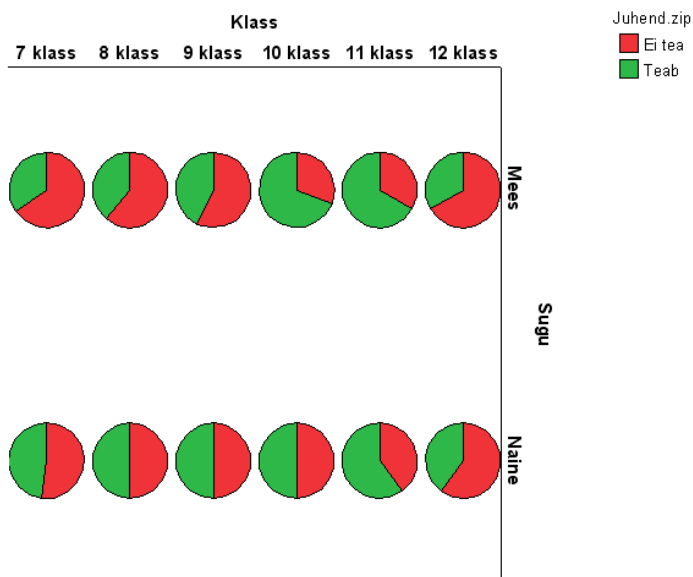


Küsimus 15. Õpetaja koostas tekstitoimetil MS Word referaadi vormistamise juhendi ja lubas selle elektronpostiga kõigile õpilastele saata. Saad õpetajalt elektronkirja, mille manuses on fail juhend.zip. Mida teed? Vali üks variant.

		Klass						Kokku
		7 klass	8 klass	9 klass	10 klass	11 klass	12 klass	
Juhend zip	Ei	34	19	7	11	3	5	79
		60,70%	55,90%	53,80%	40,70%	37,50%	62,50%	54,10%
	Jah	22	15	6	16	5	3	67
		39,30%	44,10%	46,20%	59,30%	62,50%	37,50%	45,90%
Kokku		56	34	13	27	8	8	146
		100,00%	100,00%	100,00%	100,00%	100,00%	100,00%	100,00%

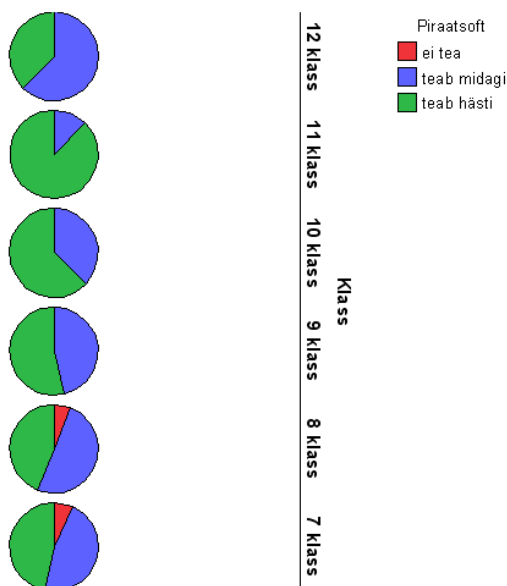


Sugu			Klass						Kokku
			7 klass	8 klass	9 klass	10 klass	11 klass	12 klass	
Naine	Juhend.zip	Ei tea	11	8	3	7	2	3	34
			52,40%	50,00%	50,00%	50,00%	40,00%	60,00%	50,70%
		Teab	10	8	3	7	3	2	33
			47,60%	50,00%	50,00%	50,00%	60,00%	40,00%	49,30%
	Kokku		21	16	6	14	5	5	67
			100,00%	100,00%	100,00%	100,00%	100,00%	100,00%	100,00%
Mees	Juhend.zip	Ei tea	23	11	4	4	1	2	45
			65,70%	61,10%	57,10%	30,80%	33,30%	66,70%	57,00%
		Teab	12	7	3	9	2	1	34
			34,30%	38,90%	42,90%	69,20%	66,70%	33,30%	43,00%
	Kokku		35	18	7	13	3	3	79
			100,00%	100,00%	100,00%	100,00%	100,00%	100,00%	100,00%

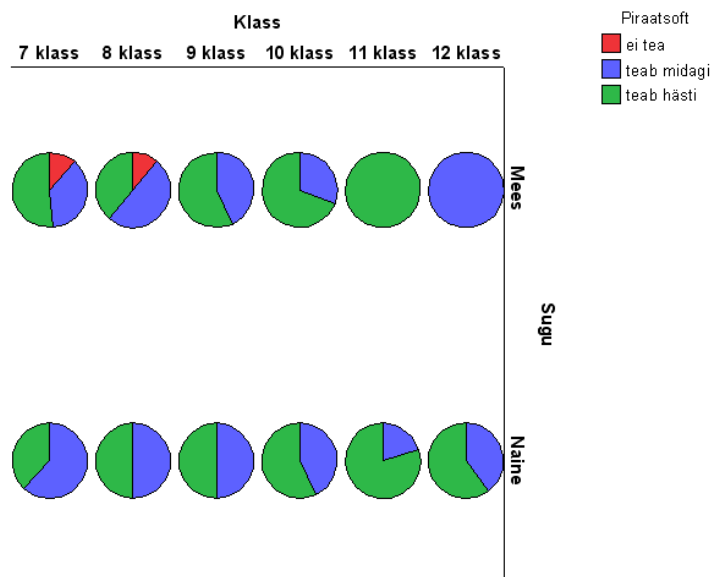


Küsimus 16. Millist tarkvara tuleb lugeda ebaseaduslikuks e. piraattarkvaraks? Märgi ainult üks, kõige täpsem vastusevariant!

		Klass						Kokku
		7 klass	8 klass	9 klass	10 klass	11 klass	12 klass	
Piraat-soft	ei tea	4	2	0	0	0	0	6
		7,10%	5,90%	0,00%	0,00%	0,00%	0,00%	4,10%
	teab midagi	26	17	6	10	1	5	65
		46,40%	50,00%	46,20%	37,00%	12,50%	62,50%	44,50%
	teab hästi	26	15	7	17	7	3	75
		46,40%	44,10%	53,80%	63,00%	87,50%	37,50%	51,40%
Kokku		56	34	13	27	8	8	146
		100,00%	100,00%	100,00%	100,00%	100,00%	100,00%	100,00%

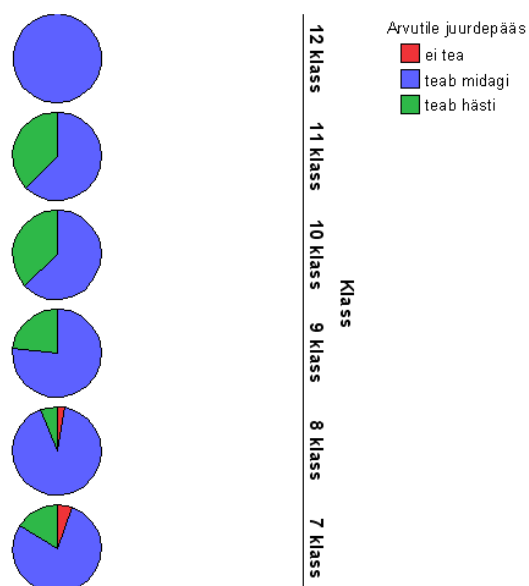


Sugu			Klass						Kokku
			7 klass	8 klass	9 klass	10 klass	11 klass	12 klass	
Naine	Piraatsoft	teab midagi	13	8	3	6	1	2	33
			61,90%	50,00%	50,00%	42,90%	20,00%	40,00%	49,30%
		teab hästi	8	8	3	8	4	3	34
			38,10%	50,00%	50,00%	57,10%	80,00%	60,00%	50,70%
	Kokku		21	16	6	14	5	5	67
Mees	Piraatsoft	ei tea	4	2	0	0	0	0	6
			11,40%	11,10%	0,00%	0,00%	0,00%	0,00%	7,60%
		teab midagi	13	9	3	4	0	3	32
			37,10%	50,00%	42,90%	30,80%	0,00%	100,00%	40,50%
		teab hästi	18	7	4	9	3	0	41
			51,40%	38,90%	57,10%	69,20%	100,00%	0,00%	51,90%
	Kokku		35	18	7	13	3	3	79
			100,00%	100,00%	100,00%	100,00%	100,00%	100,00%	100,00%

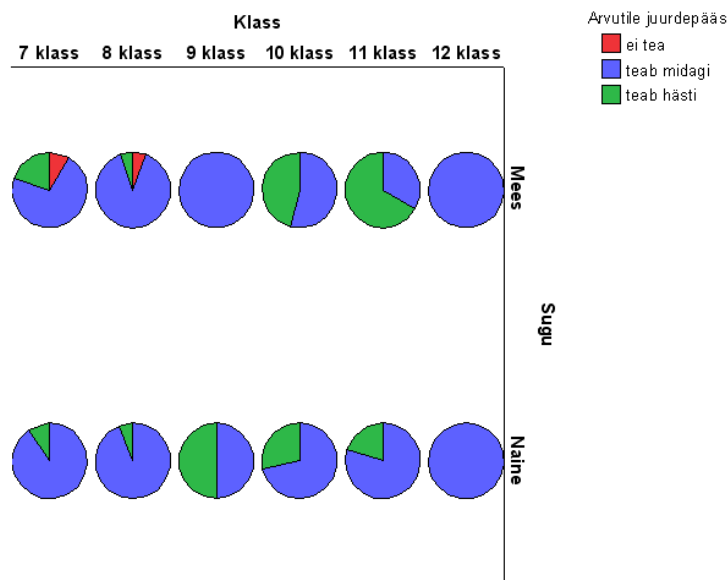


Küsimus 17. Mis võib juhtuda, kui keegi saab Sinu arvutile võrgust piiramatut ligipääsu?
Arvutite juurdepääs * Klass risttabel

		Klass						Kokku
		7 klass	8 klass	9 klass	10 klass	11 klass	12 klass	
Arvutite ligipääs	ei tea	3	1	0	0	0	0	4
		5,40%	2,90%	0,00%	0,00%	0,00%	0,00%	2,70%
	teab midagi	44	31	10	17	5	8	115
		78,60%	91,20%	76,90%	63,00%	62,50%	100,00%	78,80%
	teab hästi	9	2	3	10	3	0	27
		16,10%	5,90%	23,10%	37,00%	37,50%	0,00%	18,50%
Kokku		56	34	13	27	8	8	146
		100,00%	100,00%	100,00%	100,00%	100,00%	100,00%	100,00%



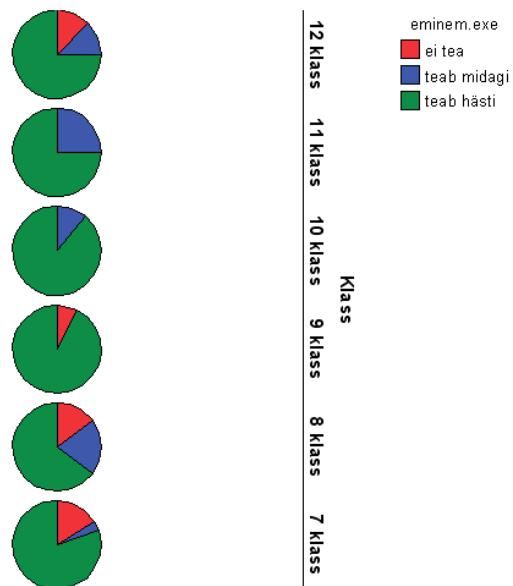
Sugu			Klass						Kokku
			7 klass	8 klass	9 klass	10 klass	11 klass	12 klass	
Naine	Arvutile juurdepääs	teab midagi	19	15	3	10	4	5	56
			90,50%	93,80%	50,00%	71,40%	80,00%	100,00%	83,60%
		teab hästi	2	1	3	4	1	0	11
			9,50%	6,30%	50,00%	28,60%	20,00%	0,00%	16,40%
	Kokku		21	16	6	14	5	5	67
			100,00%	100,00%	100,00%	100,00%	100,00%	100,00%	100,00%
Mees	Arvutile juurdepääs	ei tea	3	1	0	0	0	0	4
			8,60%	5,60%	0,00%	0,00%	0,00%	0,00%	5,10%
		teab midagi	25	16	7	7	1	3	59
			71,40%	88,90%	100,00%	53,80%	33,30%	100,00%	74,70%
		teab hästi	7	1	0	6	2	0	16
			20,00%	5,60%	0,00%	46,20%	66,70%	0,00%	20,30%
	Kokku		35	18	7	13	3	3	79
			100,00%	100,00%	100,00%	100,00%	100,00%	100,00%	100,00%



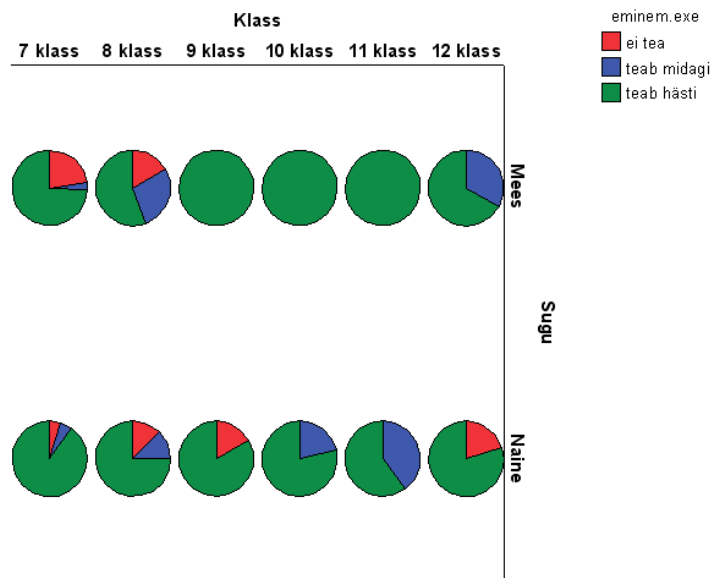
Küsimus 18. Sulle saabus tundmatult aadressilt e-kiri, mille manuseks on fail eminem.exe ning sisuks tekst "Kuula seda lugu". Märgi, milliseid järgnevatest toimingutest võid ohutult teha?

eminem.exe * Klass risttabel

		Klass						Kokku
		7 klass	8 klass	9 klass	10 klass	11 klass	12 klass	
eminem.exe	ei tea	9	5	1	0	0	1	16
		16,10%	14,70%	7,70%	0,00%	0,00%	12,50%	11,00%
	teab midagi	2	7	0	3	2	1	15
		3,60%	20,60%	0,00%	11,10%	25,00%	12,50%	10,30%
	teab hästi	45	22	12	24	6	6	115
		80,40%	64,70%	92,30%	88,90%	75,00%	75,00%	78,80%
Kokku		56	34	13	27	8	8	146
		100,00%	100,00%	100,00%	100,00%	100,00%	100,00%	100,00%

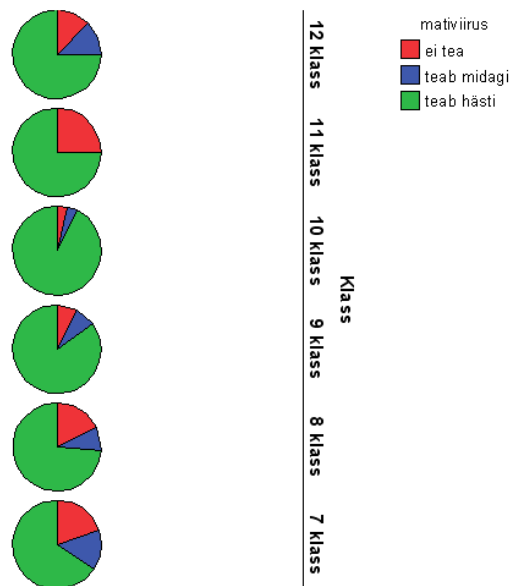


Sugu			Klass						Kokku
			7 klass	8 klass	9 klass	10 klass	11 klass	12 klass	
Naine	eminem.exe	ei tea	1	2	1	0	0	1	5
			4,80%	12,50%	16,70%	0,00%	0,00%	20,00%	7,50%
		teab midagi	1	2	0	3	2	0	8
			4,80%	12,50%	0,00%	21,40%	40,00%	0,00%	11,90%
		teab hästi	19	12	5	11	3	4	54
			90,50%	75,00%	83,30%	78,60%	60,00%	80,00%	80,60%
	Kokku	21	16	6	14	5	5	67	
		100,00%	100,00%	100,00%	100,00%	100,00%	100,00%	100,00%	
Mees	eminem.exe	ei tea	8	3	0	0	0	0	11
			22,90%	16,70%	0,00%	0,00%	0,00%	0,00%	13,90%
		teab midagi	1	5	0	0	0	1	7
			2,90%	27,80%	0,00%	0,00%	0,00%	33,30%	8,90%
		teab hästi	26	10	7	13	3	2	61
			74,30%	55,60%	100,00%	100,00%	100,00%	66,70%	77,20%
	Kokku	35	18	7	13	3	3	79	
		100,00%	100,00%	100,00%	100,00%	100,00%	100,00%	100,00%	

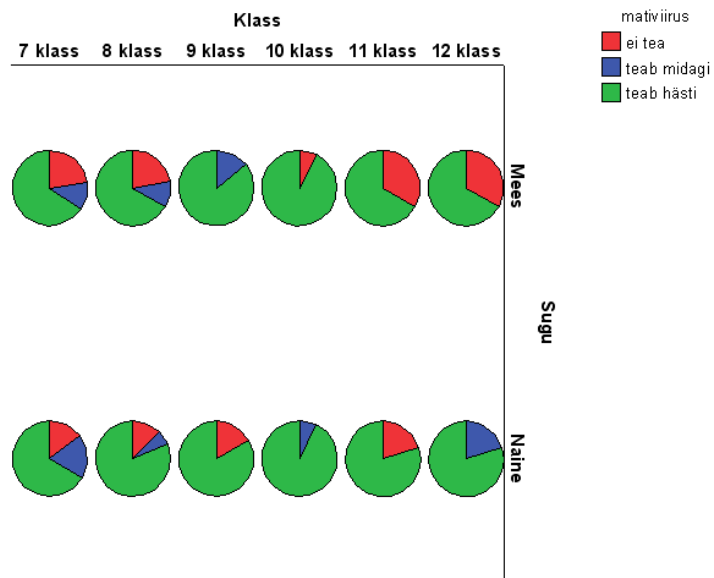


Küsimus 19. Sulle saabub kiri järgmise sisuga: "Teie saadetud kirjas aadressile mati@firma.ee sisaldus viirus". Oled absoluutselt kindel, et sa pole ühtegi kirja aadressile mati@firma.ee saatnud. Märgi, milline järgmistest põhjustest on sellise kirja saamisel kõige tõenäolisem:

		Klass						Kokku
		7 klass	8 klass	9 klass	10 klass	11 klass	12 klass	
Mati-viirus	ei tea	11	6	1	1	2	1	22
		19,60%	17,60%	7,70%	3,70%	25,00%	12,50%	15,10%
	teab midagi	8	3	1	1	0	1	14
		14,30%	8,80%	7,70%	3,70%	0,00%	12,50%	9,60%
	teab hästi	37	25	11	25	6	6	110
		66,10%	73,50%	84,60%	92,60%	75,00%	75,00%	75,30%
Kokku		56	34	13	27	8	8	146
		100,00%	100,00%	100,00%	100,00%	100,00%	100,00%	100,00%

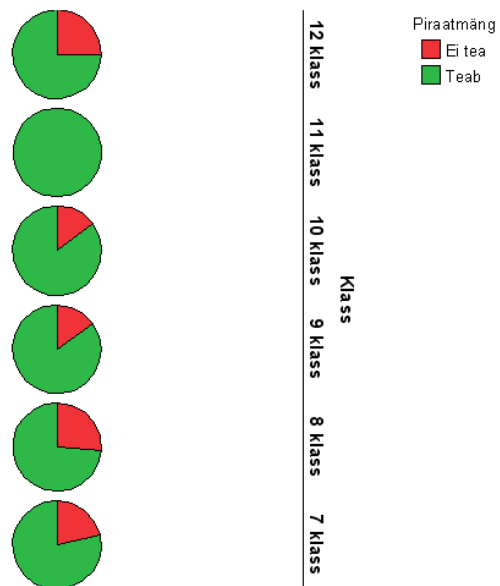


Sugu			Klass						Kokku
			7 klass	8 klass	9 klass	10 klass	11 klass	12 klass	
Naine	mativiirus	ei tea	3	2	1	0	1	0	7
			14,30%	12,50%	16,70%	0,00%	20,00%	0,00%	10,40%
		teab midagi	4	1	0	1	0	1	7
			19,00%	6,30%	0,00%	7,10%	0,00%	20,00%	10,40%
		teab hästi	14	13	5	13	4	4	53
			66,70%	81,30%	83,30%	92,90%	80,00%	80,00%	79,10%
	Kokku		21	16	6	14	5	5	67
			100,00%	100,00%	100,00%	100,00%	100,00%	100,00%	100,00%
Mees	mativiirus	ei tea	8	4	0	1	1	1	15
			22,90%	22,20%	0,00%	7,70%	33,30%	33,30%	19,00%
		teab midagi	4	2	1	0	0	0	7
			11,40%	11,10%	14,30%	0,00%	0,00%	0,00%	8,90%
		teab hästi	23	12	6	12	2	2	57
			65,70%	66,70%	85,70%	92,30%	66,70%	66,70%	72,20%
	Kokku		35	18	7	13	3	3	79
			100,00%	100,00%	100,00%	100,00%	100,00%	100,00%	100,00%

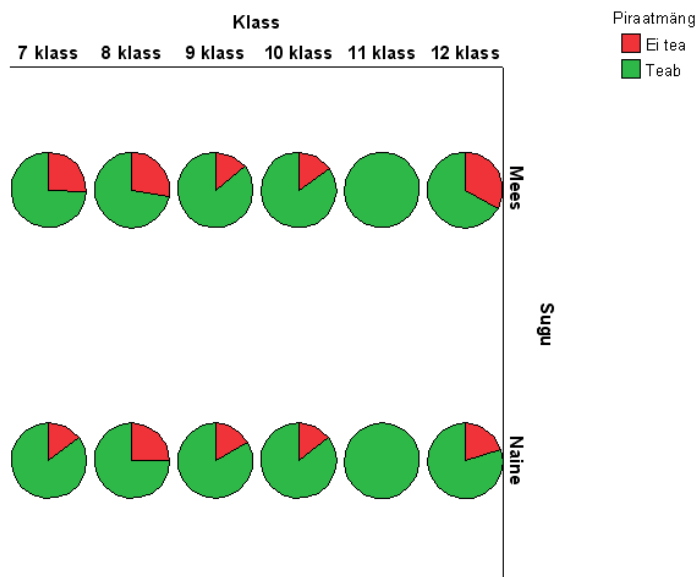


Küsimus 20. Millega riskid kõige enam, kui mõne failivahetusprogrammiga endale piraatmänge tõmbad?

		Klass						Kokku
		7 klass	8 klass	9 klass	10 klass	11 klass	12 klass	
Piraat- mäng	Ei tea	12	9	2	4	0	2	29
		21,40%	26,50%	15,40%	14,80%	0,00%	25,00%	19,90%
	Teab	44	25	11	23	8	6	117
		78,60%	73,50%	84,60%	85,20%	100,00%	75,00%	80,10%
Kokku		56	34	13	27	8	8	146
		100,00%	100,00%	100,00%	100,00%	100,00%	100,00%	100,00%

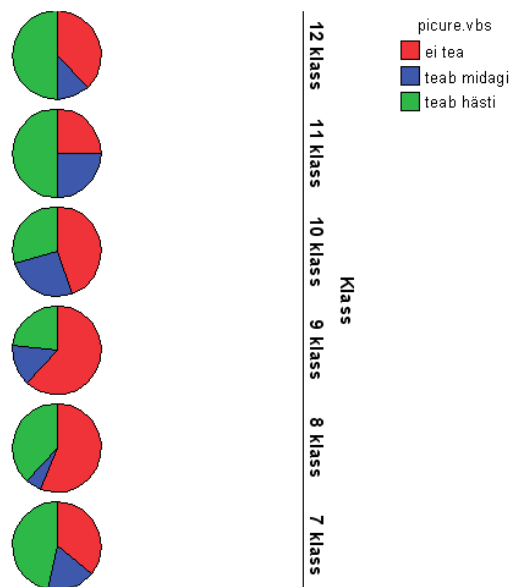


Sugu			Klass						Kokku
			7 klass	8 klass	9 klass	10 klass	11 klass	12 klass	
Naine	Piraatmäng	Ei tea	3	4	1	2	0	1	11
			14,30%	25,00%	16,70%	14,30%	0,00%	20,00%	16,40%
		Teab	18	12	5	12	5	4	56
			85,70%	75,00%	83,30%	85,70%	100,00%	80,00%	83,60%
	Kokku		21	16	6	14	5	5	67
			100,00%	100,00%	100,00%	100,00%	100,00%	100,00%	100,00%
Mees	Piraatmäng	Ei tea	9	5	1	2	0	1	18
			25,70%	27,80%	14,30%	15,40%	0,00%	33,30%	22,80%
		Teab	26	13	6	11	3	2	61
			74,30%	72,20%	85,70%	84,60%	100,00%	66,70%	77,20%
	Kokku		35	18	7	13	3	3	79
			100,00%	100,00%	100,00%	100,00%	100,00%	100,00%	100,00%



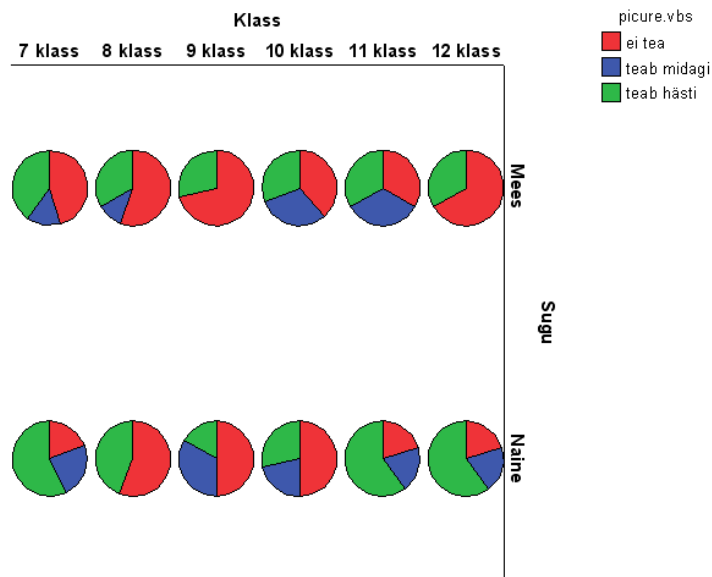
Küsimus 21. Sulle saabub sõbra aadressilt kiri, mille teemaks on "test" ja manuseks fail picture.vbs. Märgi ristiga, milliseid järgnevatest toimingutest võid ohutult teha?

		Klass						Kokku
		7 klass	8 klass	9 klass	10 klass	11 klass	12 klass	
picture.vbs	ei tea	20	19	8	12	2	3	64
		35,70%	55,90%	61,50%	44,40%	25,00%	37,50%	43,80%
	teab midagi	10	2	2	7	2	1	24
		17,90%	5,90%	15,40%	25,90%	25,00%	12,50%	16,40%
	teab hästi	26	13	3	8	4	4	58
		46,40%	38,20%	23,10%	29,60%	50,00%	50,00%	39,70%
Kokku		56	34	13	27	8	8	146
		100,00%	100,00%	100,00%	100,00%	100,00%	100,00%	100,00%



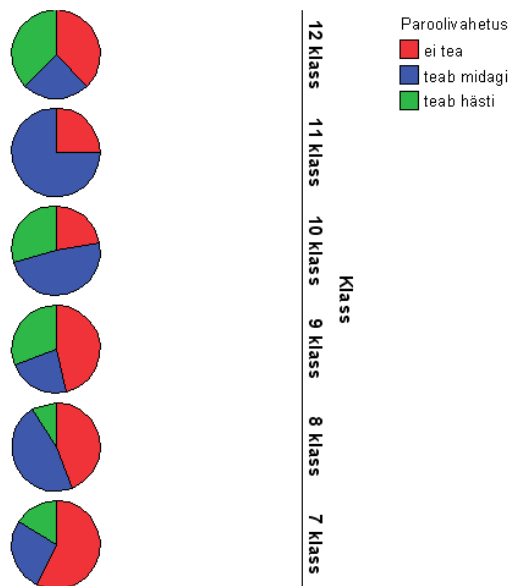
Sugu			Klass						Kokku	
			7 klass	8 klass	9 klass	10 klass	11 klass	12 klass		
	picure.vbs	ei tea	4	9	3	7	1	1	25	
			19,00%	56,30%	50,00%	50,00%	20,00%	20,00%	37,30%	
		teab midagi	5	0	2	3	1	1	12	
			23,80%	0,00%	33,30%	21,40%	20,00%	20,00%	17,90%	
		teab hästi	12	7	1	4	3	3	30	
			57,10%	43,80%	16,70%	28,60%	60,00%	60,00%	44,80%	
		Kokku		21	16	6	14	5	5	67
				100,00%	100,00%	100,00%	100,00%	100,00%	100,00%	100,00%
	picure.vbs	ei tea	16	10	5	5	1	2	39	
			45,70%	55,60%	71,40%	38,50%	33,30%	66,70%	49,40%	
		teab midagi	5	2	0	4	1	0	12	

		14,30%	11,10%	0,00%	30,80%	33,30%	0,00%	15,20%
		14	6	2	4	1	1	28
	teab hästi	40,00%	33,30%	28,60%	30,80%	33,30%	33,30%	35,40%
		35	18	7	13	3	3	79
	Kokku	100,00%	100,00%	100,00%	100,00%	100,00%	100,00%	100,00%

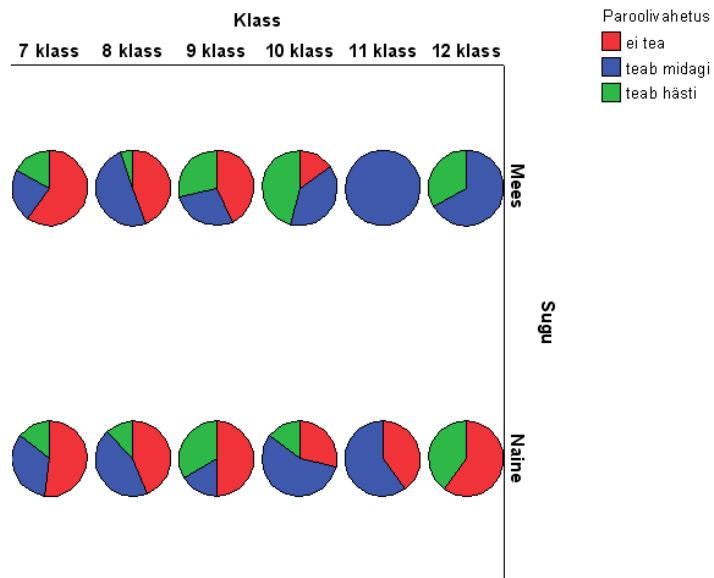


Küsimus 22. Kooli infosüsteem sunnib sind oma parooli vahetama. Vali järgnevatest variantidest kolm, mis Sinu meelest sobivad parooliks ja märgi nad

		Klass						Kokku
		7 klass	8 klass	9 klass	10 klass	11 klass	12 klass	
Parooli-vahetus	ei tea	32	15	6	6	2	3	64
		57,10%	44,10%	46,20%	22,20%	25,00%	37,50%	43,80%
	teab midagi	15	16	3	13	6	2	55
		26,80%	47,10%	23,10%	48,10%	75,00%	25,00%	37,70%
	teab hästi	9	3	4	8	0	3	27
		16,10%	8,80%	30,80%	29,60%	0,00%	37,50%	18,50%
Kokku		56	34	13	27	8	8	146
		100,00%	100,00%	100,00%	100,00%	100,00%	100,00%	100,00%

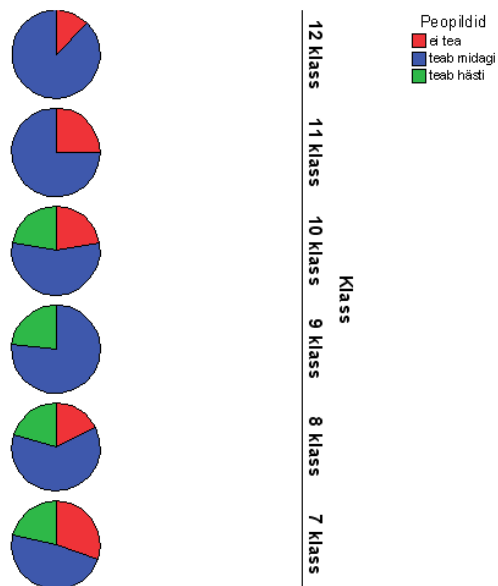


Sugu			Klass						Kokku
			7 klass	8 klass	9 klass	10 klass	11 klass	12 klass	
Naine	Paroolivahetus	ei tea	11	7	3	4	2	3	30
			52,40%	43,80%	50,00%	28,60%	40,00%	60,00%	44,80%
		teab midagi	7	7	1	8	3	0	26
			33,30%	43,80%	16,70%	57,10%	60,00%	0,00%	38,80%
		teab hästi	3	2	2	2	0	2	11
			14,30%	12,50%	33,30%	14,30%	0,00%	40,00%	16,40%
	Kokku	21	16	6	14	5	5	67	
		100,00%	100,00%	100,00%	100,00%	100,00%	100,00%	100,00%	
Mees	Paroolivahetus	ei tea	21	8	3	2	0	0	34
			60,00%	44,40%	42,90%	15,40%	0,00%	0,00%	43,00%
		teab midagi	8	9	2	5	3	2	29
			22,90%	50,00%	28,60%	38,50%	100,00%	66,70%	36,70%
		teab hästi	6	1	2	6	0	1	16
			17,10%	5,60%	28,60%	46,20%	0,00%	33,30%	20,30%
	Kokku	35	18	7	13	3	3	79	
		100,00%	100,00%	100,00%	100,00%	100,00%	100,00%	100,00%	

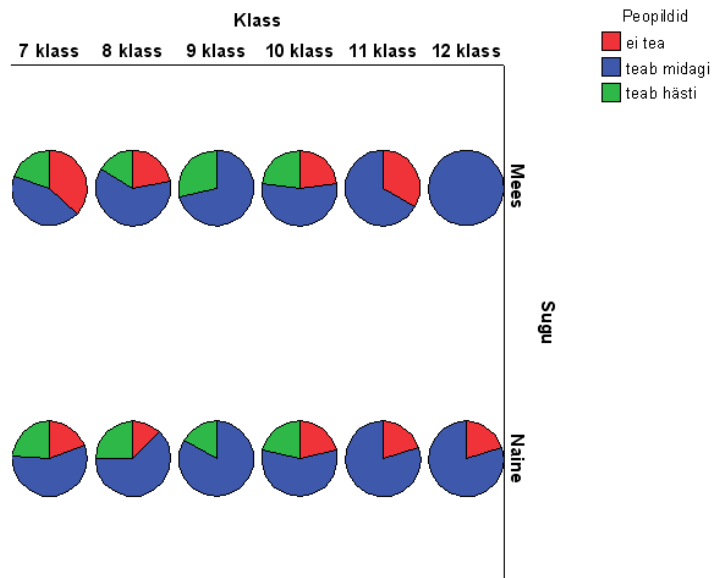


Küsimus 23. Sinu e-postkasti tuli kiri, mille autor on Sinule tundmatu. Kirjas ta aga väidab, et olete ammusel tuttavad ja palub Sinul vaadata tema pool toimunud peost tehtud pilte. Need on lisatud pakitud manusena kirjale. Märgi need tegevused, mida Sa teeksid.

		Klass						Kokku
		7 klass	8 klass	9 klass	10 klass	11 klass	12 klass	
Peo-pildid	ei tea	17	6	0	6	2	1	32
		30,40%	17,60%	0,00%	22,20%	25,00%	12,50%	21,90%
	teab midagi	27	21	10	15	6	7	86
		48,20%	61,80%	76,90%	55,60%	75,00%	87,50%	58,90%
	teab hästi	12	7	3	6	0	0	28
Kokku		21,40%	20,60%	23,10%	22,20%	0,00%	0,00%	19,20%
		56	34	13	27	8	8	146
		100,00%	100,00%	100,00%	100,00%	100,00%	100,00%	100,00%

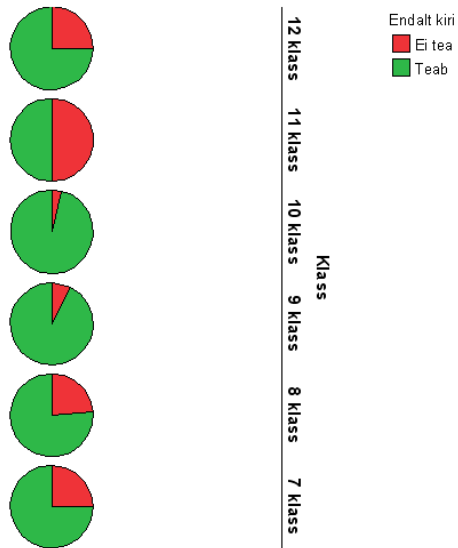


Sugu			Klass						Kokku
			7 klass	8 klass	9 klass	10 klass	11 klass	12 klass	
Naine	Peopildid	ei tea	4	2	0	3	1	1	11
			19,00%	12,50%	0,00%	21,40%	20,00%	20,00%	16,40%
		teab midagi	12	10	5	8	4	4	43
			57,10%	62,50%	83,30%	57,10%	80,00%	80,00%	64,20%
		teab hästi	5	4	1	3	0	0	13
			23,80%	25,00%	16,70%	21,40%	0,00%	0,00%	19,40%
	Kokku	21	16	6	14	5	5	67	
		100,00%	100,00%	100,00%	100,00%	100,00%	100,00%	100,00%	
Mees	Peopildid	ei tea	13	4	0	3	1	0	21
			37,10%	22,20%	0,00%	23,10%	33,30%	0,00%	26,60%
		teab midagi	15	11	5	7	2	3	43
			42,90%	61,10%	71,40%	53,80%	66,70%	100,00%	54,40%
		teab hästi	7	3	2	3	0	0	15
			20,00%	16,70%	28,60%	23,10%	0,00%	0,00%	19,00%
	Kokku	35	18	7	13	3	3	79	
		100,00%	100,00%	100,00%	100,00%	100,00%	100,00%	100,00%	

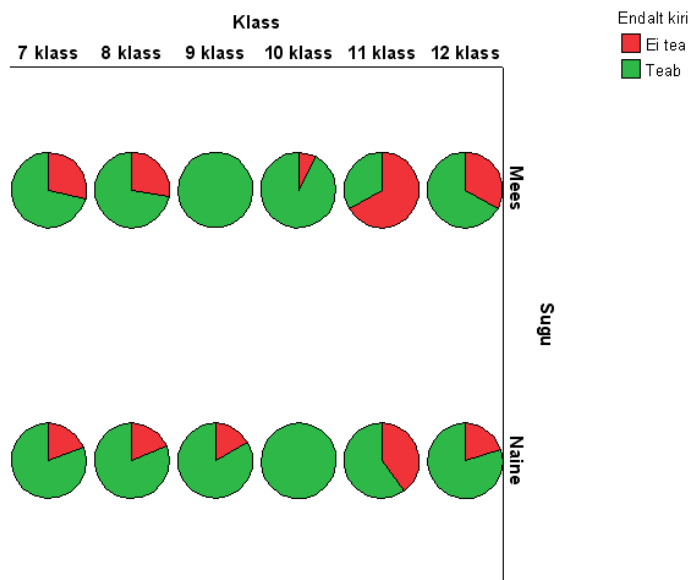


Küsimus 24. Sinu e-postkasti tuli kiri, mille autoriks oled märgitud Sina ise. Sina aga ei mäleta, et oleksid endale sellise kirja saatnud. Kirjaga on kaasas mingi fail. Vali järgnevatest tegevustest üks, mida sa teeksid ja märgi

		Klass						Kokku
		7 klass	8 klass	9 klass	10 klass	11 klass	12 klass	
Endalt kiri	Ei tea	14	8	1	1	4	2	30
	Teab	25,00%	23,50%	7,70%	3,70%	50,00%	25,00%	20,50%
		42	26	12	26	4	6	116
		75,00%	76,50%	92,30%	96,30%	50,00%	75,00%	79,50%
Kokku		56	34	13	27	8	8	146
		100,00%	100,00%	100,00%	100,00%	100,00%	100,00%	100,00%



Sugu			Klass					Kokku	
			7 klass	8 klass	9 klass	10 klass	11 klass		12 klass
Naine	Endalt kiri	Ei tea	4	3	1	0	2	1	11
			19,00%	18,80%	16,70%	0,00%	40,00%	20,00%	16,40%
		Teab	17	13	5	14	3	4	56
			81,00%	81,30%	83,30%	100,00%	60,00%	80,00%	83,60%
	Kokku	21	16	6	14	5	5	67	
		100,00%	100,00%	100,00%	100,00%	100,00%	100,00%	100,00%	
Mees	Endalt kiri	Ei tea	10	5	0	1	2	1	19
			28,60%	27,80%	0,00%	7,70%	66,70%	33,30%	24,10%
		Teab	25	13	7	12	1	2	60
			71,40%	72,20%	100,00%	92,30%	33,30%	66,70%	75,90%
	Kokku	35	18	7	13	3	3	79	
		100,00%	100,00%	100,00%	100,00%	100,00%	100,00%	100,00%	



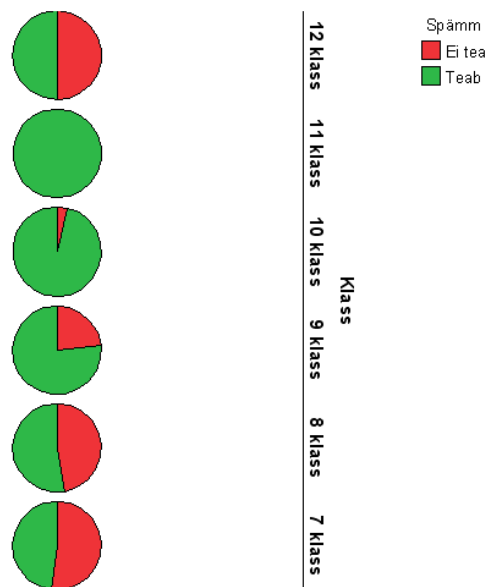
Küsimus 25. Mis on spämm e rämpspost?

Vastused:

- spämm e rämpspost on soovimatu reklaam, mida saadetakse suvaliselt valitud inimestele, kes ei ole seda endale tellinud.
- igasugusedreklaamidja nendega kaasnevad viirused jms.
- see mis iga kord ikka uuesti ja uuesti sinu postkasti tuleb
- see on prügi mis segab su arvuti tööle j võib faili kahjustada
- spämm on nt mõni ahelkiri mida saadetakse koguaeg edasi,ja misvõivad sisaldada viirusi
- spamm, spämm ehk rämpspost. Nii nimetatakse E-posti, mida saadavad tavaliselt reklaamimehed, pakkudes erinevaid kaupu ja teenuseid. Häda on aga selles, et posti saajalt ei küsita, kas ta soovib neid kirju või ei; ka ei ole enamasti kirjutajaks üldse inimene, vaid arvutiprogramm, kuhu on miljoneid E-posti-aadresse sisse söödetud. Spammimine on netiketi jäme rikkumine ja paljud serveri-omanikud karistavad selle eest (raskemal juhul võidakse ühendus üldse ära võtta).

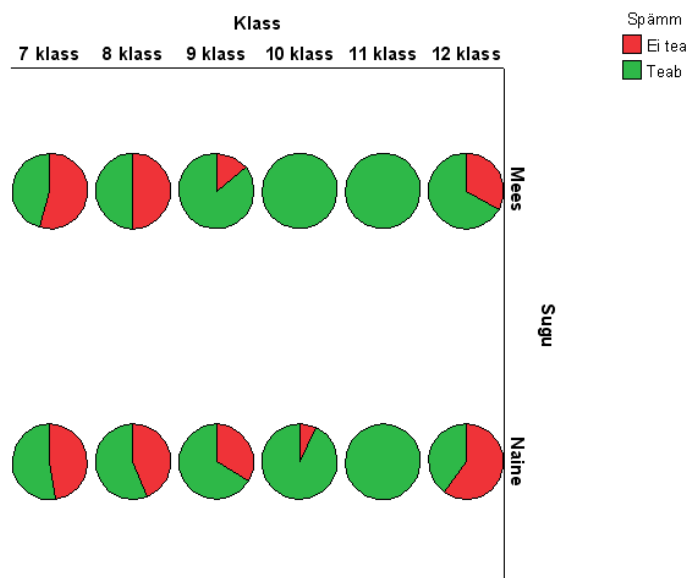
jne

		Klass					Kokku	
		7 klass	8 klass	9 klass	10 klass	11 klass		12 klass
Spämm	Ei tea	29	16	3	1	0	4	53
		51,80%	47,10%	23,10%	3,70%	0,00%	50,00%	36,30%
	Teab	27	18	10	26	8	4	93
		48,20%	52,90%	76,90%	96,30%	100,00%	50,00%	63,70%
Kokku		56	34	13	27	8	8	146
		100,00%	100,00%	100,00%	100,00%	100,00%	100,00%	100,00%



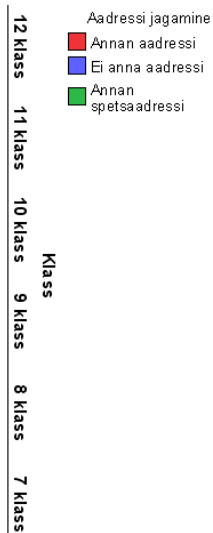
Sugu			Klass					Kokku
			7 klass	8 klass	9 klass	10 klass	11 klass	

Naine	Spämm	Ei tea	10	7	2	1	0	3	23
			47,60%	43,80%	33,30%	7,10%	0,00%	60,00%	34,30%
		Teab	11	9	4	13	5	2	44
			52,40%	56,30%	66,70%	92,90%	100,00%	40,00%	65,70%
	Kokku		21	16	6	14	5	5	67
			100,00%	100,00%	100,00%	100,00%	100,00%	100,00%	100,00%
Mees	Spämm	Ei tea	19	9	1	0	0	1	30
			54,30%	50,00%	14,30%	0,00%	0,00%	33,30%	38,00%
		Teab	16	9	6	13	3	2	49
			45,70%	50,00%	85,70%	100,00%	100,00%	66,70%	62,00%
	Kokku		35	18	7	13	3	3	79
			100,00%	100,00%	100,00%	100,00%	100,00%	100,00%	100,00%

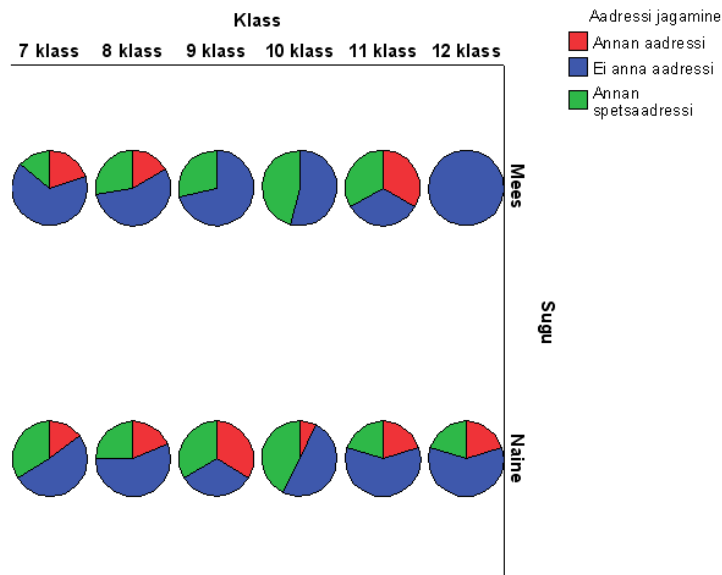


Küsimus 26. Kui mingis internetireklaamis, kus jagatakse nänni, soovitakse Sinu e-mailiaadressi, siis

		Klass						Kokku
		7 klass	8 klass	9 klass	10 klass	11 klass	12 klass	
Aadressi jagamine	Annan aadressi	10	6	2	1	2	1	22
		17,90%	17,60%	15,40%	3,70%	25,00%	12,50%	15,10%
	Ei anna aadressi	34	19	7	14	4	6	84
		60,70%	55,90%	53,80%	51,90%	50,00%	75,00%	57,50%
	Annan spetsaadressi	12	9	4	12	2	1	40
		21,40%	26,50%	30,80%	44,40%	25,00%	12,50%	27,40%
Kokku		56	34	13	27	8	8	146
		100,00%	100,00%	100,00%	100,00%	100,00%	100,00%	100,00%



Sugu			Klass						Kokku
			7 klass	8 klass	9 klass	10 klass	11 klass	12 klass	
Naine	Aadressi jagamine	Annan aadressi	3	3	2	1	1	1	11
			14,30%	18,80%	33,30%	7,10%	20,00%	20,00%	16,40%
		Ei anna aadressi	11	9	2	7	3	3	35
			52,40%	56,30%	33,30%	50,00%	60,00%	60,00%	52,20%
		Annan spetsaadressi	7	4	2	6	1	1	21
			33,30%	25,00%	33,30%	42,90%	20,00%	20,00%	31,30%
	Kokku		21	16	6	14	5	5	67
			100,00%	100,00%	100,00%	100,00%	100,00%	100,00%	100,00%
Mees	Aadressi jagamine	Annan aadressi	7	3	0	0	1	0	11
			20,00%	16,70%	0,00%	0,00%	33,30%	0,00%	13,90%
		Ei anna aadressi	23	10	5	7	1	3	49
			65,70%	55,60%	71,40%	53,80%	33,30%	100,00%	62,00%
		Annan spetsaadressi	5	5	2	6	1	0	19
			14,30%	27,80%	28,60%	46,20%	33,30%	0,00%	24,10%
	Kokku		35	18	7	13	3	3	79
			100,00%	100,00%	100,00%	100,00%	100,00%	100,00%	100,00%



Küsimus 27. Mis on rootkit`id (Windowsil näiteks Back Orifice ja NetBus)?

rootkit

	Mitu õpilast	%
Ei tea	144	98,6
Teab	2	1,4
Kokku	146	100,0

2 poissi 10 klassis

Küsimus 28. Kuidas saab arvuti kaudu teisi arvuteid kahjustada?

Vastused:

- saata mõne failiga viirus
- interneti kaudu
- saata mõni viirusega e-mail
- ma ei oska seletada aga midagi olen kuulnud
- Saata neile igasugust rämpsposti, kirju või faile millest võivad olla viirused jne.
- Häkkides, teise süsteemi sisse minnes(nt. saadad mingi faili talle ja kui see on nt mingi trooja saad teise arvutit kontrollida.)
- Saadetakse mõni spetsiaalne kiri mis võib arvuti kahjustada

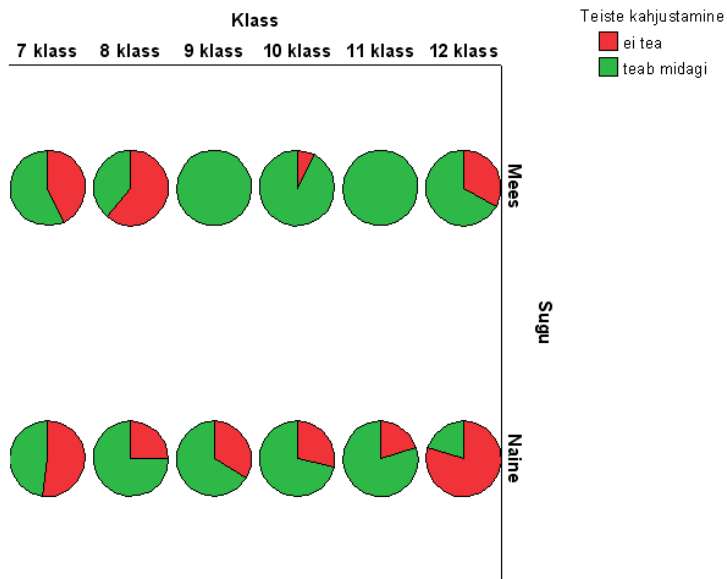
		Klass						Kokku
		7 klass	8 klass	9 klass	10 klass	11 klass	12 klass	
Teiste kahjustamine	ei tea	26	15	2	5	1	5	54
		46,40%	44,10%	15,40%	18,50%	12,50%	62,50%	37,00%
	teab midagi	30	19	11	22	7	3	92
		53,60%	55,90%	84,60%	81,50%	87,50%	37,50%	63,00%
Kokku		56	34	13	27	8	8	146
		100,00%	100,00%	100,00%	100,00%	100,00%	100,00%	100,00%



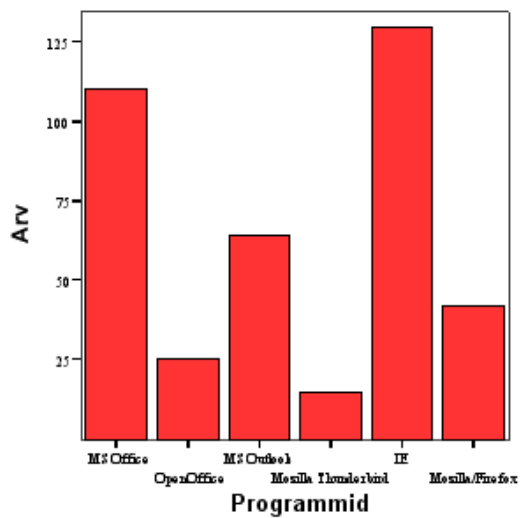
12 klass 11 klass 10 klass 9 klass 8 klass 7 klass

Teiste kahjustamine
 ei tea
 teab midagi

Sugu			Klass						Kokku	
			7 klass	8 klass	9 klass	10 klass	11 klass	12 klass		
	Teiste kahjustamine	ei tea	11	4	2	4	1	4	26	
			52,40%	25,00%	33,30%	28,60%	20,00%	80,00%	38,80%	
		teab midagi	10	12	4	10	4	1	41	
			47,60%	75,00%	66,70%	71,40%	80,00%	20,00%	61,20%	
	Kokku			21	16	6	14	5	5	67
				100,00%	100,00%	100,00%	100,00%	100,00%	100,00%	100,00%
	Teiste kahjustamine	ei tea	15	11	0	1	0	1	28	
			42,90%	61,10%	0,00%	7,70%	0,00%	33,30%	35,40%	
		teab midagi	20	7	7	12	3	2	51	
			57,10%	38,90%	100,00%	92,30%	100,00%	66,70%	64,60%	
	Kokku			35	18	7	13	3	3	79
				100,00%	100,00%	100,00%	100,00%	100,00%	100,00%	100,00%



Küsimus 29. Milliseid programme oled Sa kasutanud?



	Arv	%
MS Office *	110	75,3%
OpenOffice *	25	17,1%
MS Outlook *	64	43,8%
Mozilla Thunderbird *	15	10,3%
IE *	130	89,0%
Mozilla/Firefox *	42	28,8%

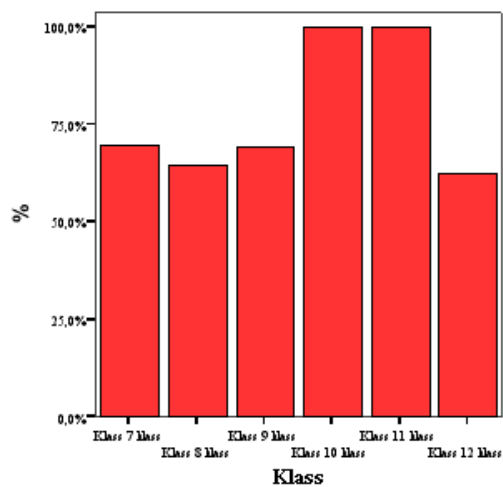
IE *

		Klass						Kokku
		7 klass	8 klass	9 klass	10 klass	11 klass	12 klass	
IE	Mitu	49	27	11	27	8	8	130
	% klassist	87,5%	79,4%	84,6%	100,0%	100,0%	100,0%	

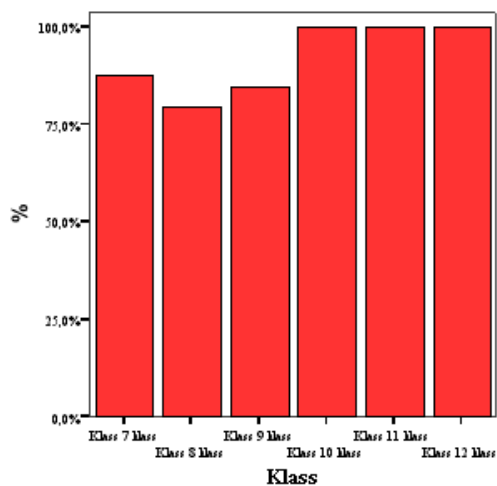
MS Office *

		Klass						Kokku
		7 klass	8 klass	9 klass	10 klass	11 klass	12 klass	
MS Office	Mitu	39	22	9	27	8	5	110
	% klassist	69,6%	64,7%	69,2%	100,0%	100,0%	62,5%	

MS Office * Klass risttabel



IE * Klass risttabel



OpenOffice *

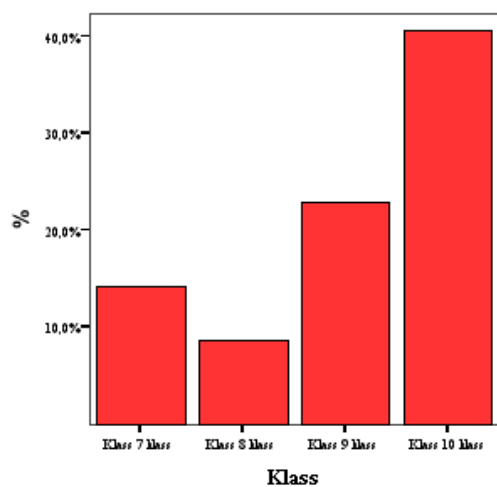
		Klass				Kokku
		7 klass	8 klass	9 klass	10 klass	
OpenOffice	Mitu	8	3	3	11	25
	% klassist	14,3%	8,8%	23,0%	40,7%	

MS Outlook *

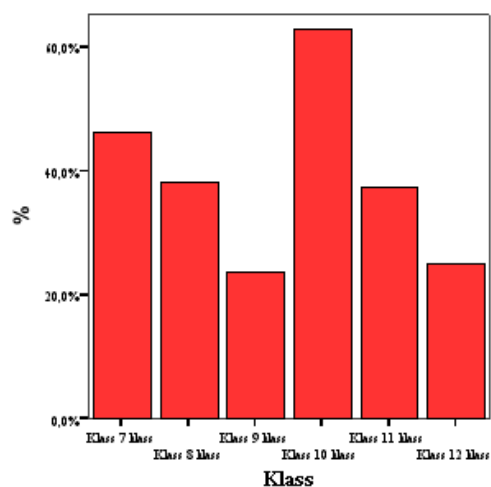
		Klass						Kokku
		7 klass	8 klass	9 klass	10 klass	11 klass	12 klass	

MS Outlook	Mitu	26	13	3	17	3	2	64
	% klassist	46,4%	38,2%	23,7%	63,0%	37,5%	25,0%	

OpenOffice * Klass risttabel



MS Outlook * Klass risttabel



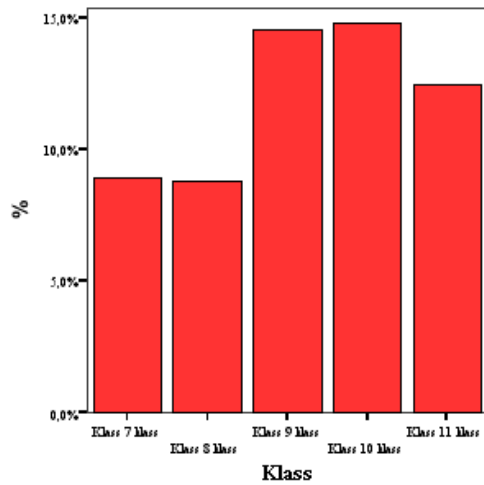
Mozilla Thunderbird *

		Klass					Kokku
		7 klass	8 klass	9 klass	10 klass	11 klass	
Mozilla Thunderbird	Mitu	5	3	2	4	1	15
	% klassist	8,9%	8,8%	14,5%	14,8%	12,5%	

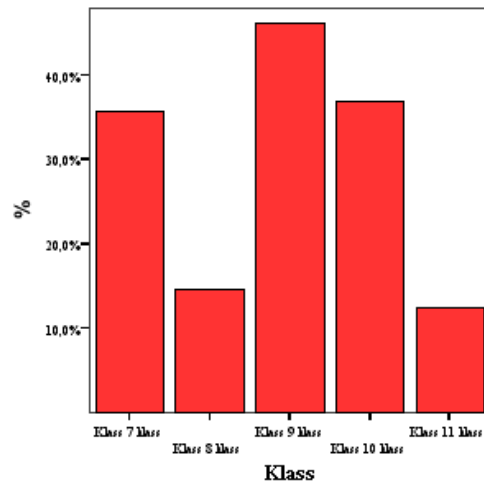
Mozilla/Firefox *

		Klass					Kokku
		7 klass	8 klass	9 klass	10 klass	11 klass	
Mozilla/Firefox	Mitu	20	5	6	10	1	42
	% klassist	35,7%	14,7%	46,2%	37,0%	12,5%	

Mozilla Thunderbird * Klassisttabel



Mozilla/Firefox * Klass risttabel



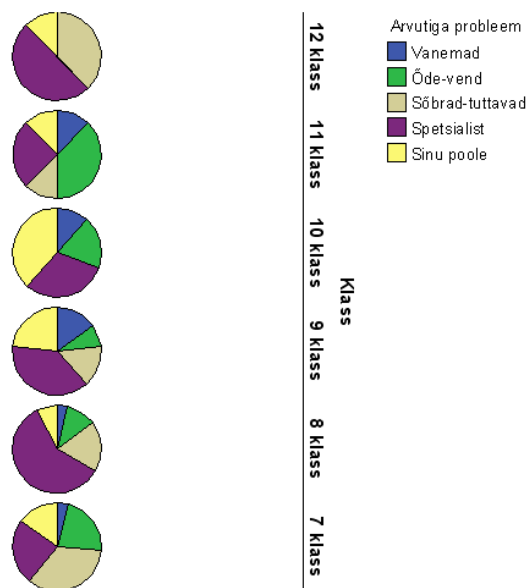
Küsimu

S

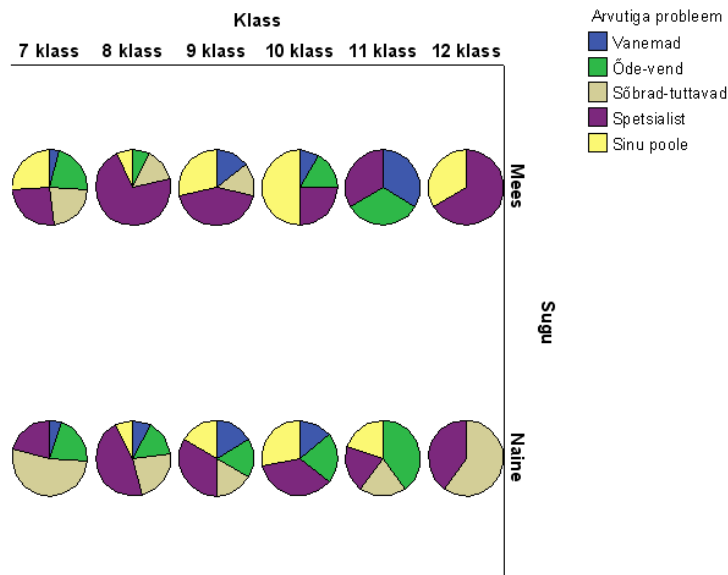
30. Kui tekib arvutiga mingi probleem, kuidas Teie peres see lahendatakse ehk kelle poole pöördatakse: isa-ema, õde-venna, sõprade- tuttavate, spetsialisti, Sinu poole?

Arvutiga probleem * Klass risttabel

		Klass						Kokku
		7 klass	8 klass	9 klass	10 klass	11 klass	12 klass	
Arvutiga probleem	Vanemad	2	1	2	3	1	0	9
		4,30%	3,70%	15,40%	11,50%	12,50%	0,00%	7,00%
	Õde-vend	10	3	1	5	3	0	22
		21,70%	11,10%	7,70%	19,20%	37,50%	0,00%	17,20%
	Sõbrad-tuttavad	16	5	2	0	1	3	27
		34,80%	18,50%	15,40%	0,00%	12,50%	37,50%	21,10%
	Spetsialist	11	16	5	8	2	4	46
		23,90%	59,30%	38,50%	30,80%	25,00%	50,00%	35,90%
Sinu poole	7	2	3	10	1	1	24	
	15,20%	7,40%	23,10%	38,50%	12,50%	12,50%	18,80%	
Kokku		46	27	13	26	8	8	128
		100,00%	100,00%	100,00%	100,00%	100,00%	100,00%	100,00%



Sugu			Klass						Kokku
			7 klass	8 klass	9 klass	10 klass	11 klass	12 klass	
Naine	Arvutiga probleem	Vanemad	1	1	1	2	0	0	5
			5,30%	7,70%	16,70%	14,30%	0,00%	0,00%	8,10%
		Õde-vend	4	2	1	3	2	0	12
			21,10%	15,40%	16,70%	21,40%	40,00%	0,00%	19,40%
		Sõbrad-tuttava d	10	3	1	0	1	3	18
			52,60%	23,10%	16,70%	0,00%	20,00%	60,00%	29,00%
		Spetsialist	4	6	2	5	1	2	20
			21,10%	46,20%	33,30%	35,70%	20,00%	40,00%	32,30%
		Sinu poole	0	1	1	4	1	0	7
			0,00%	7,70%	16,70%	28,60%	20,00%	0,00%	11,30%
	Kokku	19	13	6	14	5	5	62	
		100,00%	100,00%	100,00%	100,00%	100,00%	100,00%	100,00%	
Mees	Arvutiga probleem	Vanemad	1	0	1	1	1	0	4
			3,70%	0,00%	14,30%	8,30%	33,30%	0,00%	6,10%
		Õde-vend	6	1	0	2	1	0	10
			22,20%	7,10%	0,00%	16,70%	33,30%	0,00%	15,20%
		Sõbrad-tuttava d	6	2	1	0	0	0	9
			22,20%	14,30%	14,30%	0,00%	0,00%	0,00%	13,60%
		Spetsialist	7	10	3	3	1	2	26
			25,90%	71,40%	42,90%	25,00%	33,30%	66,70%	39,40%
		Sinu poole	7	1	2	6	0	1	17
			25,90%	7,10%	28,60%	50,00%	0,00%	33,30%	25,80%
	Kokku	27	14	7	12	3	3	66	
		100,00%	100,00%	100,00%	100,00%	100,00%	100,00%	100,00%	



Küsimus 31. Kes Sinu perekonnas oskab arvutit kõige paremini korrastada? Vanemad, keegi õde-vendadest, Sina ise, keegi ei oska?

		Klass						Kokku
		7 klass	8 klass	9 klass	10 klass	11 klass	12 klass	
Parim oskaja	Ei vastanud	8	5	0	1	0	0	14
		14,30%	14,70%	0,00%	3,70%	0,00%	0,00%	9,60%
	Vanemad	6	7	3	3	2	0	21
		10,70%	20,60%	23,10%	11,10%	25,00%	0,00%	14,40%
	Õde-vend	21	8	3	6	1	2	41
		37,50%	23,50%	23,10%	22,20%	12,50%	25,00%	28,10%
	Ise	18	12	7	15	4	5	61
		32,10%	35,30%	53,80%	55,60%	50,00%	62,50%	41,80%
Keegi ei oska	Keegi ei oska	1	2	0	1	1	1	6
		1,80%	5,90%	0,00%	3,70%	12,50%	12,50%	4,10%
	Muu	2	0	0	1	0	0	3
Kokku		3,60%	0,00%	0,00%	3,70%	0,00%	0,00%	2,10%
		56	34	13	27	8	8	146
		100,00%	100,00%	100,00%	100,00%	100,00%	100,00%	100,00%



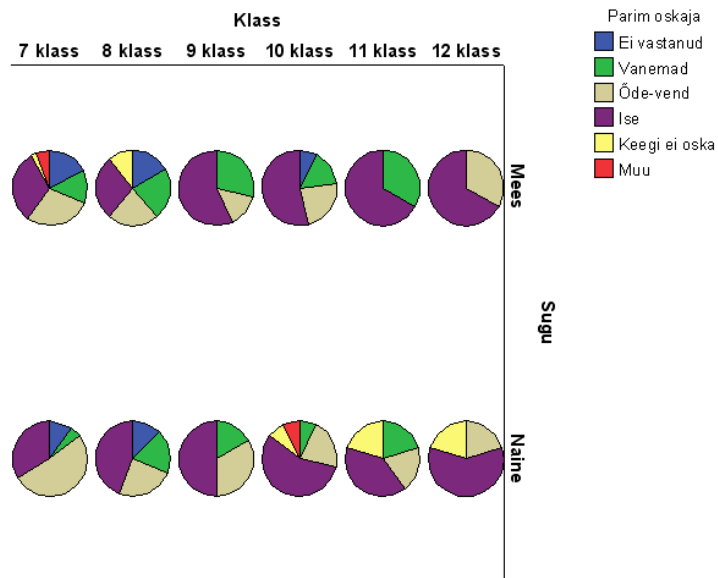
Parim oskaja

12 klass 11 klass 10 klass 9 klass 8 klass 7 klass

Klass

Ei vastanud
Vanemad
Õde-vend
Ise
Keegi ei oska
Muu

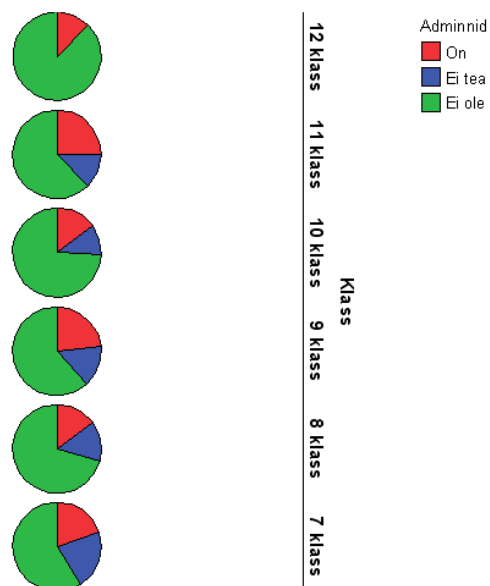
Sugu			Klass						Kokku
			7 klass	8 klass	9 klass	10 klass	11 klass	12 klass	
	Parim oskaja	Ei vastanud	2	2	0	0	0	0	4
			9,50%	12,50%	0,00%	0,00%	0,00%	0,00%	6,00%
		Vanemad	1	3	1	1	1	0	7
			4,80%	18,80%	16,70%	7,10%	20,00%	0,00%	10,40%
		Õde-vend	11	4	2	3	1	1	22
			52,40%	25,00%	33,30%	21,40%	20,00%	20,00%	32,80%
		Ise	7	7	3	8	2	3	30
			33,30%	43,80%	50,00%	57,10%	40,00%	60,00%	44,80%
		Keegi ei oska	0	0	0	1	1	1	3
			0,00%	0,00%	0,00%	7,10%	20,00%	20,00%	4,50%
Naine	Kokku	Muu	0	0	0	1	0	0	1
			0,00%	0,00%	0,00%	7,10%	0,00%	0,00%	1,50%
			21	16	6	14	5	5	67
			100,00%	100,00%	100,00%	100,00%	100,00%	100,00%	100,00%
	Parim oskaja	Ei vastanud	6	3	0	1	0	0	10
			17,10%	16,70%	0,00%	7,70%	0,00%	0,00%	12,70%
		Vanemad	5	4	2	2	1	0	14
			14,30%	22,20%	28,60%	15,40%	33,30%	0,00%	17,70%
		Õde-vend	10	4	1	3	0	1	19
			28,60%	22,20%	14,30%	23,10%	0,00%	33,30%	24,10%
		Ise	11	5	4	7	2	2	31
			31,40%	27,80%	57,10%	53,80%	66,70%	66,70%	39,20%
		Keegi ei oska	1	2	0	0	0	0	3
			2,90%	11,10%	0,00%	0,00%	0,00%	0,00%	3,80%
Mees	Kokku	Muu	2	0	0	0	0	0	2
			5,70%	0,00%	0,00%	0,00%	0,00%	0,00%	2,50%
			35	18	7	13	3	3	79
			100,00%	100,00%	100,00%	100,00%	100,00%	100,00%	100,00%



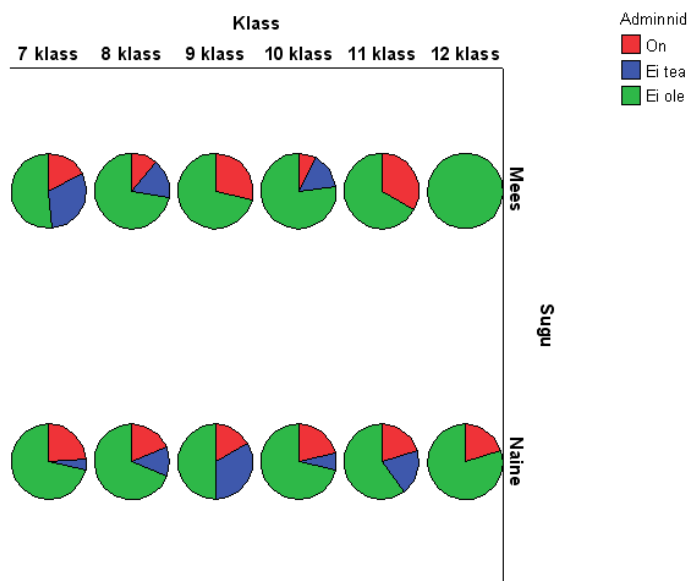
Küsimus 32. Kas Teie perekonnas on kõik kasutajad administraatoritena arvutis sees?

Adminnid * Klass risttabel

		Klass						Kokku
		7 klass	8 klass	9 klass	10 klass	11 klass	12 klass	
Adminnid	On	11	5	3	4	2	1	26
		19,60%	14,70%	23,10%	14,80%	25,00%	12,50%	17,80%
	Ei tea	12	5	2	3	1	0	23
		21,40%	14,70%	15,40%	11,10%	12,50%	0,00%	15,80%
	Ei ole	33	24	8	20	5	7	97
		58,90%	70,60%	61,50%	74,10%	62,50%	87,50%	66,40%
Kokku		56	34	13	27	8	8	146
		100,00%	100,00%	100,00%	100,00%	100,00%	100,00%	100,00%

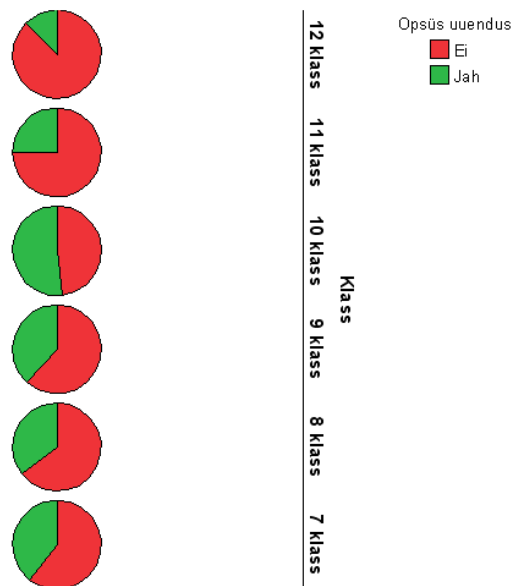


Sugu			Klass						Kokku
			7 klass	8 klass	9 klass	10 klass	11 klass	12 klass	
Naine	Adminnid	On	5	3	1	3	1	1	14
			23,80%	18,80%	16,70%	21,40%	20,00%	20,00%	20,90%
		Ei tea	1	2	2	1	1	0	7
			4,80%	12,50%	33,30%	7,10%	20,00%	0,00%	10,40%
		Ei ole	15	11	3	10	3	4	46
			71,40%	68,80%	50,00%	71,40%	60,00%	80,00%	68,70%
	Kokku		21	16	6	14	5	5	67
			100,00%	100,00%	100,00%	100,00%	100,00%	100,00%	100,00%
Mees	Adminnid	On	6	2	2	1	1	0	12
			17,10%	11,10%	28,60%	7,70%	33,30%	0,00%	15,20%
		Ei tea	11	3	0	2	0	0	16
			31,40%	16,70%	0,00%	15,40%	0,00%	0,00%	20,30%
		Ei ole	18	13	5	10	2	3	51
			51,40%	72,20%	71,40%	76,90%	66,70%	100,00%	64,60%
	Kokku		35	18	7	13	3	3	79
			100,00%	100,00%	100,00%	100,00%	100,00%	100,00%	100,00%

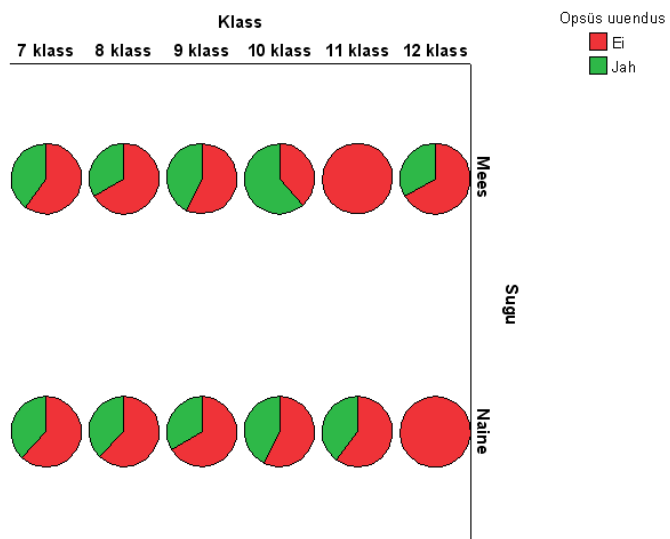


Küsimus 33. Kas oskad oma arvuti operatsioonisüsteemi uuendada?

		Klass					Kokku	
		7 klass	8 klass	9 klass	10 klass	11 klass		12 klass
Opsüs-te emi uuendus	Ei	34	22	8	13	6	7	90
		60,70%	64,70%	61,50%	48,10%	75,00%	87,50%	61,60%
	Jah	22	12	5	14	2	1	56
		39,30%	35,30%	38,50%	51,90%	25,00%	12,50%	38,40%
Kokku		56	34	13	27	8	8	146
		100.00%	100.00%	100.00%	100.00%	100.00%	100.00%	100.00%

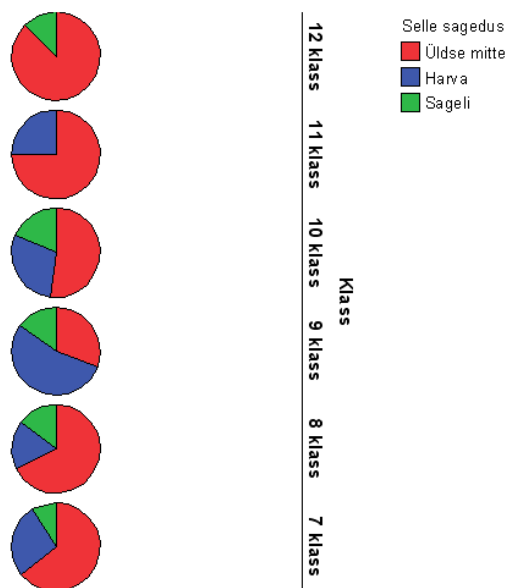


Sugu			Klass						Kokku
			7 klass	8 klass	9 klass	10 klass	11 klass	12 klass	
Naine	Opsüs uuendus	Ei	13	10	4	8	3	5	43
			61,90%	62,50%	66,70%	57,10%	60,00%	100,00%	64,20%
		Jah	8	6	2	6	2	0	24
			38,10%	37,50%	33,30%	42,90%	40,00%	0,00%	35,80%
	Kokku		21	16	6	14	5	5	67
			100,00%	100,00%	100,00%	100,00%	100,00%	100,00%	100,00%
Mees	Opsüs uuendus	Ei	21	12	4	5	3	2	47
			60,00%	66,70%	57,10%	38,50%	100,00%	66,70%	59,50%
		Jah	14	6	3	8	0	1	32
			40,00%	33,30%	42,90%	61,50%	0,00%	33,30%	40,50%
	Kokku		35	18	7	13	3	3	79
			100,00%	100,00%	100,00%	100,00%	100,00%	100,00%	100,00%

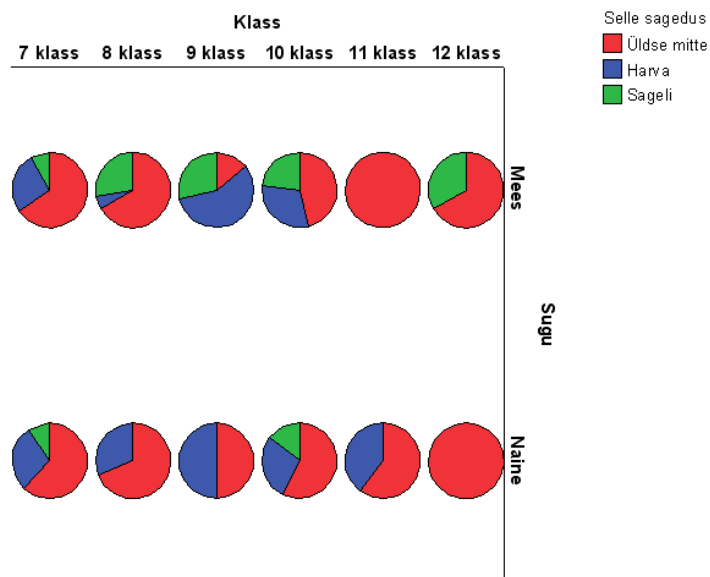


Küsimus 34. Kui sageli seda teed?

		Klass						Kokku
		7 klass	8 klass	9 klass	10 klass	11 klass	12 klass	
Sagedus	Üldse mitte	36	23	4	14	6	7	90
		64,30%	67,60%	30,80%	51,90%	75,00%	87,50%	61,60%
	Harva	15	6	7	8	2	0	38
		26,80%	17,60%	53,80%	29,60%	25,00%	0,00%	26,00%
	Sageli	5	5	2	5	0	1	18
		8,90%	14,70%	15,40%	18,50%	0,00%	12,50%	12,30%
Kokku		56	34	13	27	8	8	146
		100,00%	100,00%	100,00%	100,00%	100,00%	100,00%	100,00%

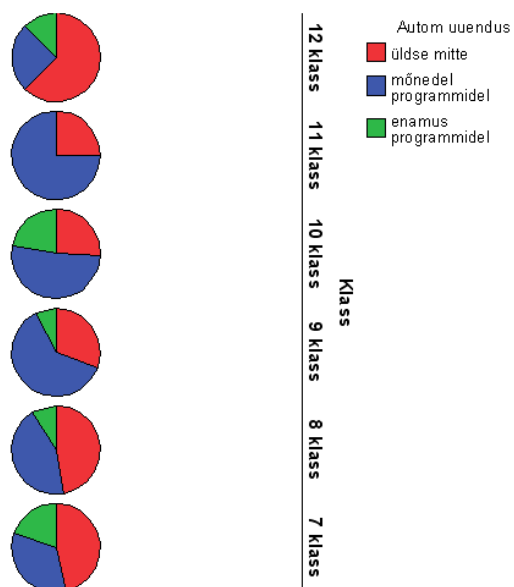


Sugu			Klass						Kokku
			7 klass	8 klass	9 klass	10 klass	11 klass	12 klass	
Naine	Selle sagedus	Üldse mitte	13	11	3	8	3	5	43
			61,90%	68,80%	50,00%	57,10%	60,00%	100,00%	64,20%
		Harva	6	5	3	4	2	0	20
			28,60%	31,30%	50,00%	28,60%	40,00%	0,00%	29,90%
		Sageli	2	0	0	2	0	0	4
			9,50%	0,00%	0,00%	14,30%	0,00%	0,00%	6,00%
	Kokku		21	16	6	14	5	5	67
			100,00%	100,00%	100,00%	100,00%	100,00%	100,00%	100,00%
Mees	Selle sagedus	Üldse mitte	23	12	1	6	3	2	47
			65,70%	66,70%	14,30%	46,20%	100,00%	66,70%	59,50%
		Harva	9	1	4	4	0	0	18
			25,70%	5,60%	57,10%	30,80%	0,00%	0,00%	22,80%
		Sageli	3	5	2	3	0	1	14
			8,60%	27,80%	28,60%	23,10%	0,00%	33,30%	17,70%
	Kokku		35	18	7	13	3	3	79
			100,00%	100,00%	100,00%	100,00%	100,00%	100,00%	100,00%



Küsimus 35. Kas kasutad programme automaatset uuendamist?

		Klass						Kokku
		7 klass	8 klass	9 klass	10 klass	11 klass	12 klass	
Autom. uuendus	üldse mitte	26	16	4	7	2	5	60
		46,40%	47,10%	30,80%	25,90%	25,00%	62,50%	41,10%
	mõnedel programmidel	19	15	8	14	6	2	64
		33,90%	44,10%	61,50%	51,90%	75,00%	25,00%	43,80%
	enamus programmidel	11	3	1	6	0	1	22
		19,60%	8,80%	7,70%	22,20%	0,00%	12,50%	15,10%
Kokku		56	34	13	27	8	8	146
		100,00%	100,00%	100,00%	100,00%	100,00%	100,00%	100,00%



Sugu			Klass						Kokku
			7 klass	8 klass	9 klass	10 klass	11 klass	12 klass	
Naine	Autom uuendus	üldse mitte	8	8	3	3	2	4	28
			38,10%	50,00%	50,00%	21,40%	40,00%	80,00%	41,80%
		mõnedel programmidel	7	8	2	7	3	1	28
			33,30%	50,00%	33,30%	50,00%	60,00%	20,00%	41,80%
		enamus programmidel	6	0	1	4	0	0	11
	28,60%		0,00%	16,70%	28,60%	0,00%	0,00%	16,40%	
	Kokku		21	16	6	14	5	5	67
			100,00%	100,00%	100,00%	100,00%	100,00%	100,00%	100,00%
Mees	Autom uuendus	üldse mitte	18	8	1	4	0	1	32
			51,40%	44,40%	14,30%	30,80%	0,00%	33,30%	40,50%
		mõnedel programmidel	12	7	6	7	3	1	36
			34,30%	38,90%	85,70%	53,80%	100,00%	33,30%	45,60%
		enamus programmidel	5	3	0	2	0	1	11
	14,30%		16,70%	0,00%	15,40%	0,00%	33,30%	13,90%	
	Kokku		35	18	7	13	3	3	79
			100,00%	100,00%	100,00%	100,00%	100,00%	100,00%	100,00%

